

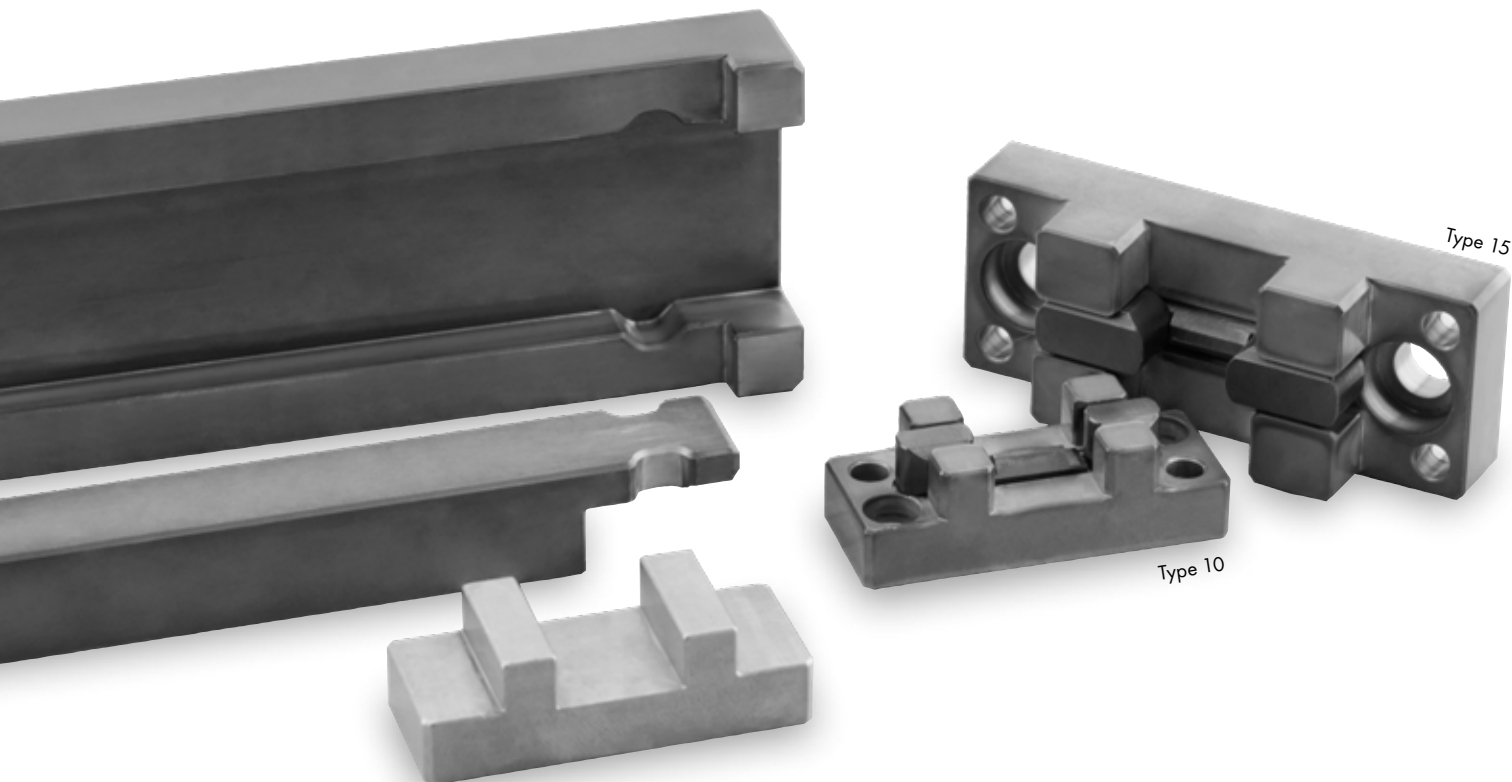


# TREKKLINKEN

# LOQUETS

# PROCESVEILIG ONTVORMEN

## DÉMOULAGE SÛR



### COMPACT EN BETROUWBAAR

De exacte controle van bewegingssequenties in matrijzen met meerdere deellijnen kan worden bereikt door gebruik te maken van trekklinken. Daarmee leveren ze een belangrijke bijdrage aan het ontvormproces.

De compacte, voorgemonteerde eenheid maakt een snelle en ongecompliceerde installatie op de spuitgietmatrijs mogelijk en zorgt voor een betrouwbare opening van een verdere deellijn tijdens de productie. Tijdens de productontwikkeling werd veel belang gehecht aan nuttige inbouwmaten en een praktische definitie van standaardmaten. Maar afhankelijk van de toepassing zijn KNARR-trekklinken natuurlijk altijd individueel aanpasbaar.

### ZUINIG EN VEILIG

Op elkaar afgestemde materialen en gecoate componenten garanderen minder slijtage, een geoptimaliseerde levensduur en aanzienlijk lagere onderhoudskosten. In combinatie met een minimale cyclustijd, die wordt bereikt door het snel openen en sluiten van de spuitgietmatrijs, bieden trekklinken een aanzienlijk potentieel voor efficiëntieverhoging. De stabiele productievogorde wordt ondersteund door een vergrendelingsysteem op de trekklink, dat de tussenplaat in positie vergrendelt en mogelijke botsingen uitsluit.

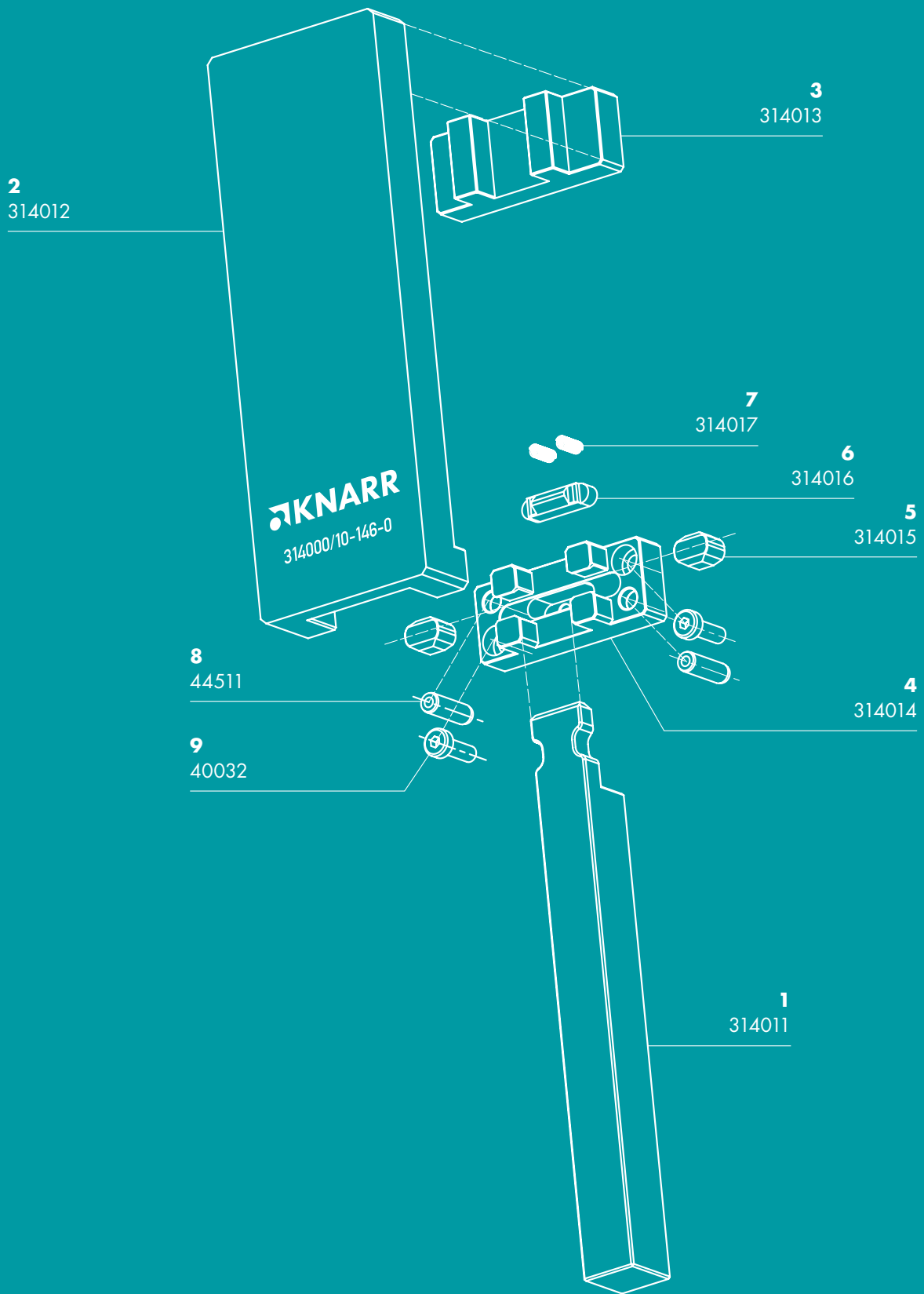
### COMPACTS ET FIABLES

Le contrôle précis des mouvements des moules à plusieurs plans de joint peut s'effectuer grâce à l'utilisation de loquets. Ils jouent ainsi un rôle important pour le processus de démoulage.

L'unité compacte et pré-assemblée permet une installation rapide et simple sur le moule d'injection et assure l'ouverture fiable d'un autre plan de joint pendant la production. Lors du développement du produit, une grande importance a été accordée à des dimensions de montage raisonnables et à une définition pratique des tailles standard. Mais selon l'application, les loquets KNARR sont bien sûr toujours susceptibles d'être adaptés de façon individuelle.

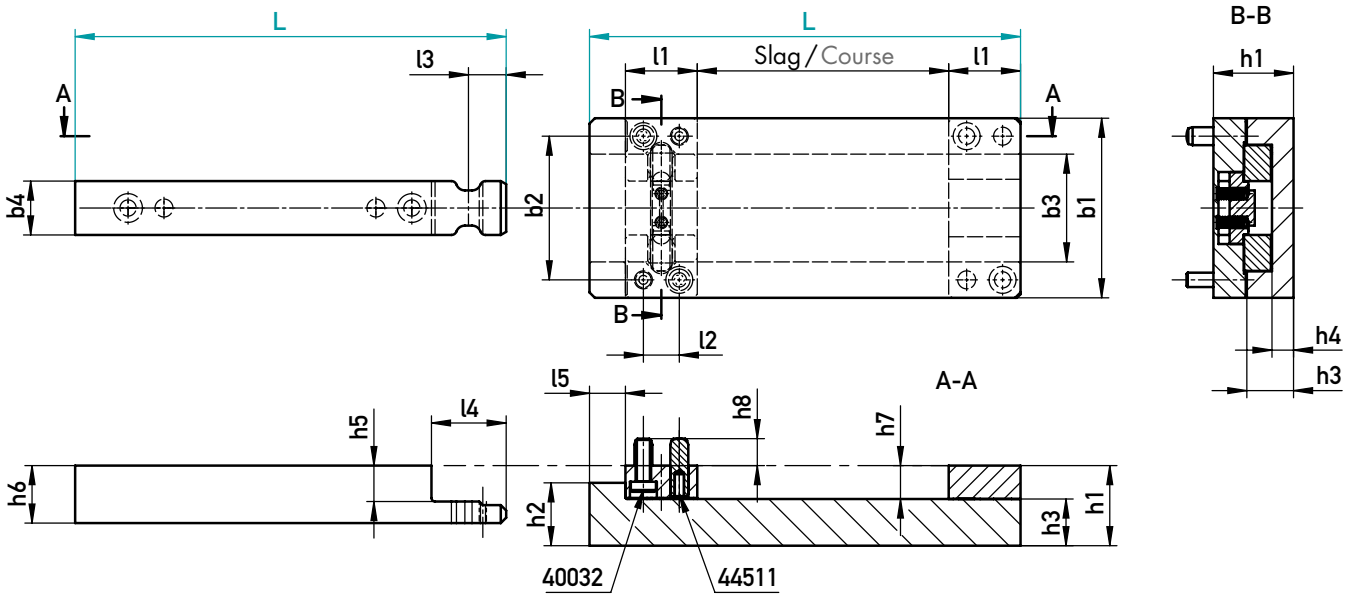
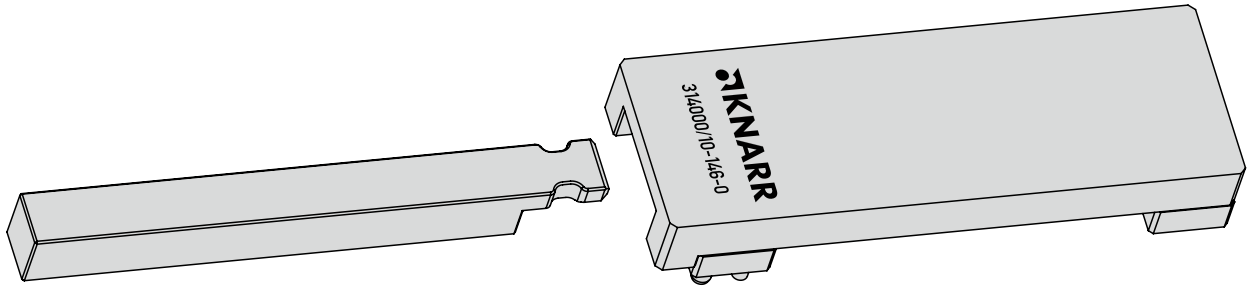
### ÉCONOMIQUES ET SÛRS

Des matériaux adaptés les uns aux autres et des composants revêtus garantissent une usure réduite, une durée de vie optimisée et des coûts de maintenance nettement réduits. Combinés à un temps de cycle réduit au minimum grâce à l'ouverture et à la fermeture rapides du moule d'injection, les loquets offrent un grand potentiel d'amélioration de l'efficacité. La stabilité du processus de production est renforcée par un système d'encliquetage au niveau du loquet, lequel système d'encliquetage verrouille la plaque intermédiaire en position et évite des collisions éventuelles.



Nr./N°	Artikel / Article	Type		
		10	15	20
1	Trekstang / Barre de traction	1x 314011/10-146-0	1x 314011/15-196-0	1x 314011/20-246-0
		1x 314011/10-186-0	1x 314011/15-246-0	1x 314011/20-296-0
2	Bedieningsplaat / Plaque de commande	1x 314012/10-146	1x 314012/15-196	1x 314012/20-246
		1x 314012/10-186	1x 314012/15-246	1x 314012/20-296
3	Dwarslat / Traverse	1x 314013/10	1x 314013/15	1x 314013/20
4	Trekklinkbehuizing / Boîtier à cliquet	1x 314014/10	1x 314014/15	1x 314014/20
5	Grendel / Cran pour (DLC)	2x 314015/10	1x 314015/15	1x 314015/20
6	Pal / Verrou (DLC)	1x 314016/10	1x 314016/15	1x 314016/20
7	Drukveer / Ressort de compression	2x 314017/1	3x 314017/1	2x 314017/2
8	Paspen / Goupille cylindrique	2x 44511/5-16	4x 44511/5-20	4x 44511/5-24
9	Cilinderkopschroef / Vis à tête cylindrique	2x 40032/4-12	2x 40032/8-16	2x 40032/8-20

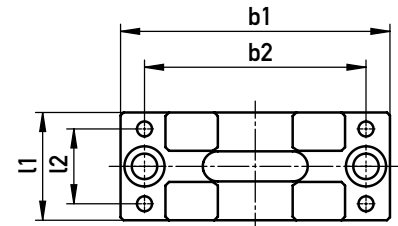
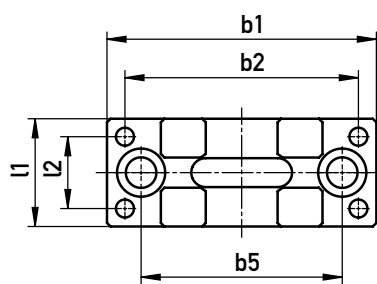
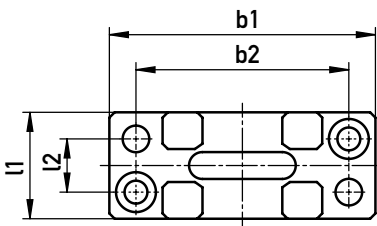
**TREKLINK**  
LOQUET



Type 10

Type 15

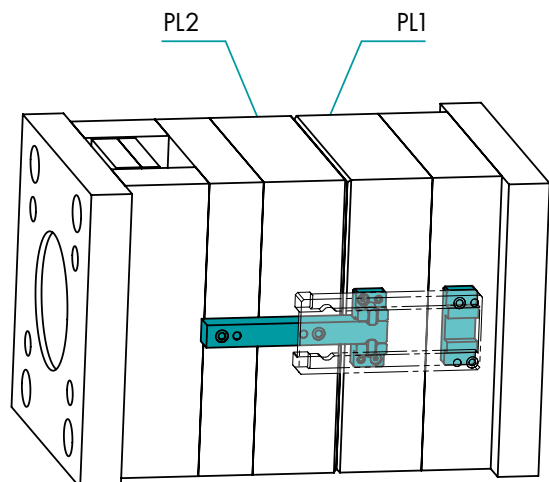
Type 20



Er moeten altijd twee eenheden tegenover elkaar op de matrijs worden gemonteerd.  
Deux unités doivent toujours être placées face à face sur le moule.

160°C

40032	44511	l1	l2	l3	l4	l5	b1	b2	b3	b4	b5	h1	h2	h3	h4	h5	h6	h7	h8	Slag Course	Type	L	☒
2x M4-12	2x 5-16	20	10	10,5	20,8	10	50	40	30	15	-	22,3	17,5	13	6	10	16	9,3	7,5	96	10	146	314000/10-146-0
																				136		186	314000/10-186-0
2x M8-16	4x 5-20	30	20	15,5	30,7	15	75	65	45	20	56	30,3	23,5	18	9	13	21	12,3	10	121	15	196	314000/15-196-0
																				171		246	314000/15-246-0
2x M8-20	4x 5-24	36	25	18,5	36,7	15	90	74	60	25	-	37,5	29	22	10	16	27	15,5	11	159	20	246	314000/20-246-0
																				209		296	314000/20-296-0

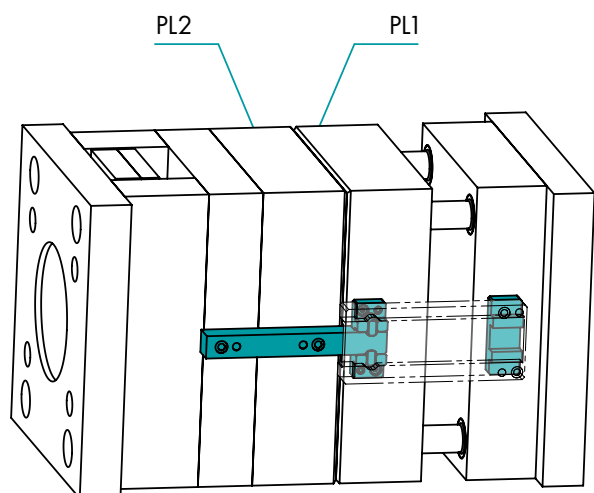
**TREKLINK**  
 LOQUET

**IN ÉÉN OOGOPSLAG**

- › Zeer compact ontwerp
- › Eenvoudige en snelle montage van de voormonteerde eenheid
- › Verhoogde efficiëntie door verkorte spuitcycli
- › Zonder slagvertraging

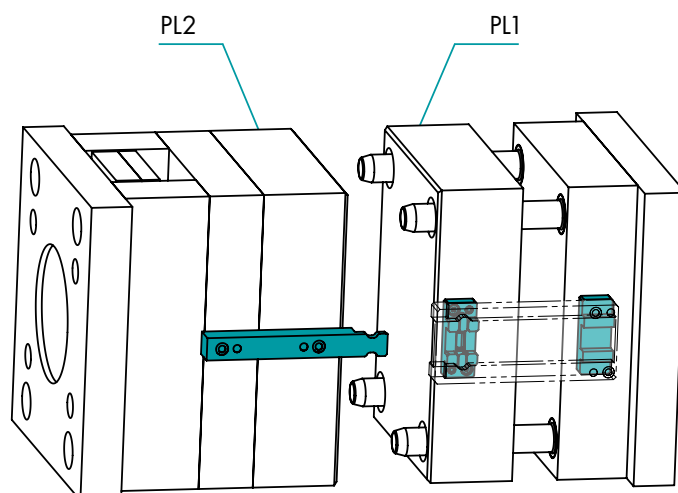
**PROPRIÉTÉS SUCCINCTES**

- › Construction très compacte
- › Montage simple et rapide de l'unité pré-assemblée
- › Augmentation de l'efficacité grâce à des cycles d'injection raccourcis
- › Sans délai de course

Spuitpositie / Position d'injection



Fase 1 / Niveau 1



Fase 2 / Niveau 2

**NIET-BINDENDE RICHTWAARDEN · VALEURS INDICATIVES SANS ENGAGEMENT**

Type	Matrijsgrootte Taille du moule	max. slag course max. mm	min. slag course min. mm	max. trekkracht force de traction max. kN	max. sluitkracht force de verrouillage max. kN
10	≤196x196	96	4,0	10	1
		136			
15	≤296x296	121	5,5	30	3
		171			
20	≤596x596	159	7,0	40	4
		209			

**KNARR VERTRIEBS GMBH**

Gunterstraße 31  
95233 Helmbrechts  
Germany

Phone +49 9252 9993-0  
Fax +49 9252 9993-33  
E-Mail [sales@knarr.com](mailto:sales@knarr.com)

Onder voorbehoud van drukfouten, en prijs- en productveranderingen.

Les erreurs d'impression et changements des prix et des produits sont réservés.

De algemene voorwaarden vindt u op onze website – [www.knarr.com](http://www.knarr.com)

Vous trouverez nos conditions générales de vente sur notre site web – [www.knarr.com](http://www.knarr.com)

NL/FR – 03/2023