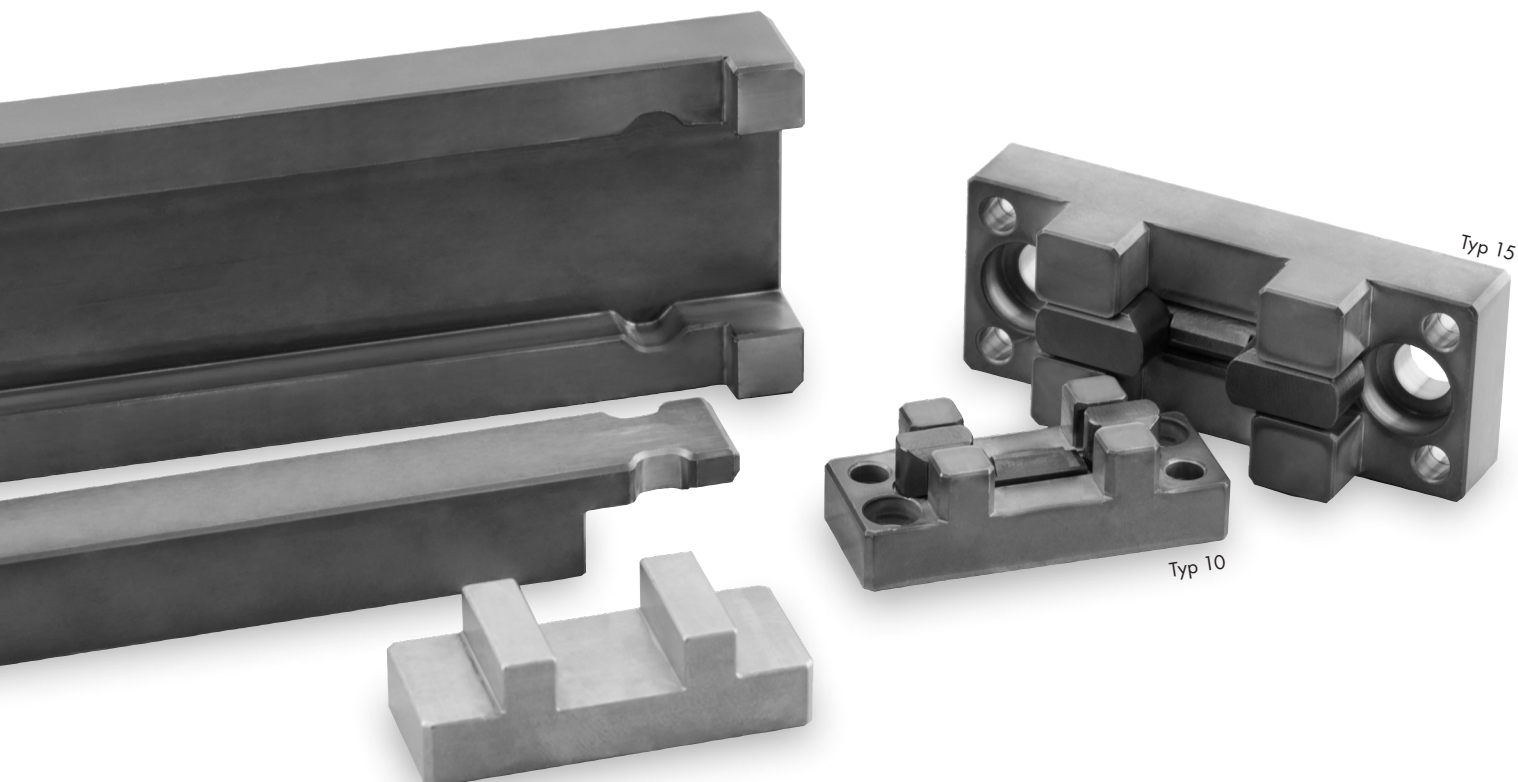




PŁASKI MECHANIZM ZAPADKOWY KLINKENZUGY

NIEZAWODNY DEMONTAŻ

PROCESNĚ BEZPEČNĚ VYJMUTÍ Z FORMY



KOMPAKTOWY I NIEZAWODNY

Precyzyjne sterowanie sekwencjami ruchu dla narzędzi z kilkoma liniami podziału można osiągnąć dzięki zastosowaniu mechanizmów zapadkowych. W ten sposób wnoszą one istotny wkład w proces wyjmowania z formy.

Kompaktowa, wstępnie zmontowana jednostka umożliwia szybki i nieskomplikowany montaż na formie wtryskowej i zapewnia niezawodne otwarcie drugiej linii podziału. W czasie przygotowywania produktu dużą wagę przywiązywano do odpowiednich wymiarów montażowych i praktycznej specyfikacji standardowych rozmiarów. W zależności od zastosowania mechanizm zapadkowy KNARR można oczywiście zawsze dopasować indywidualnie.

EKONOMICZNE I BEZPIECZNE

Dopasowane materiały i powlekane komponenty gwarantują mniejsze zużycie, zoptymalizowaną żywotność i znacznie obniżone koszty konserwacji. W połączeniu ze zminimalizowanym czasem cyklu, który osiąga się dzięki szybkiemu otwieraniu i zamykaniu formy wtryskowej, mechanizmy zapadkowe oferują duży potencjał zwiększenia wydajności. Stabilny proces produkcji wspiera system blokowania mechanizmu zapadkowego, który utrzymuje płytę oporową w prawidłowej pozycji i zapobiega ewentualnym kolizjom.

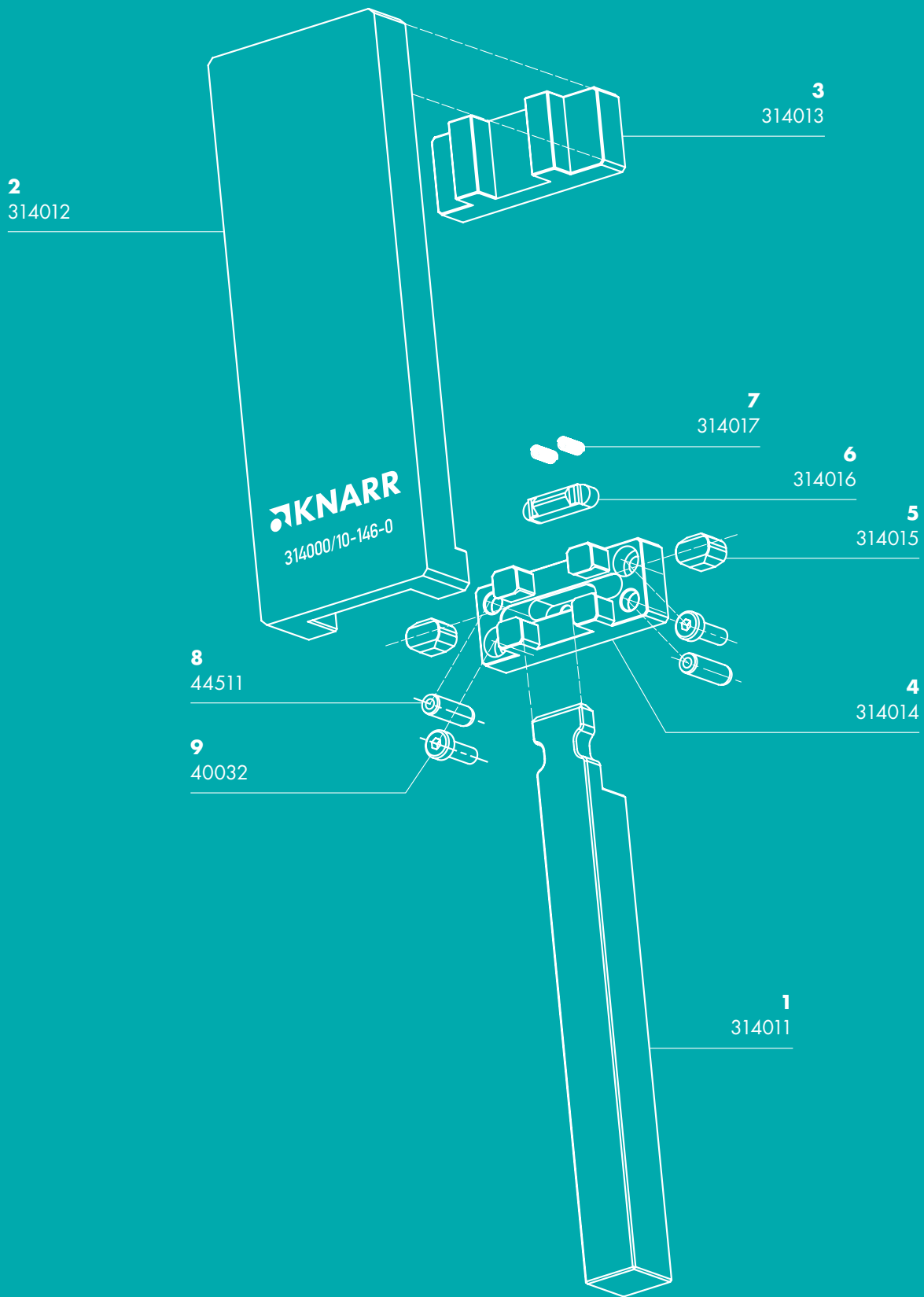
KOMPAKTNÍ A SPOLEHLIVÉ

Západkové zámky – klinkenzugy zajišťují přesnost řízených pohybů uvnitř forem s více dělicími rovinami. Klinkenzugy tak významně přispívají k úspěšnosti procesu odformování.

Kompaktní, předem sestavená jednotka umožňuje rychlou a nekomplikovanou instalaci na vstřikovací formu a zajišťuje spolehlivost při otevírání dělicích rovin. Při vývoji výrobku byl kladen velký důraz na rozumné montážní rozměry a praktické vymezení standardních velikostí. V závislosti na aplikaci lze klinkenzugy KNARR přizpůsobit individuálním potřebám zákazníka.

HOSPODÁRNÉ A BEZPEČNÉ

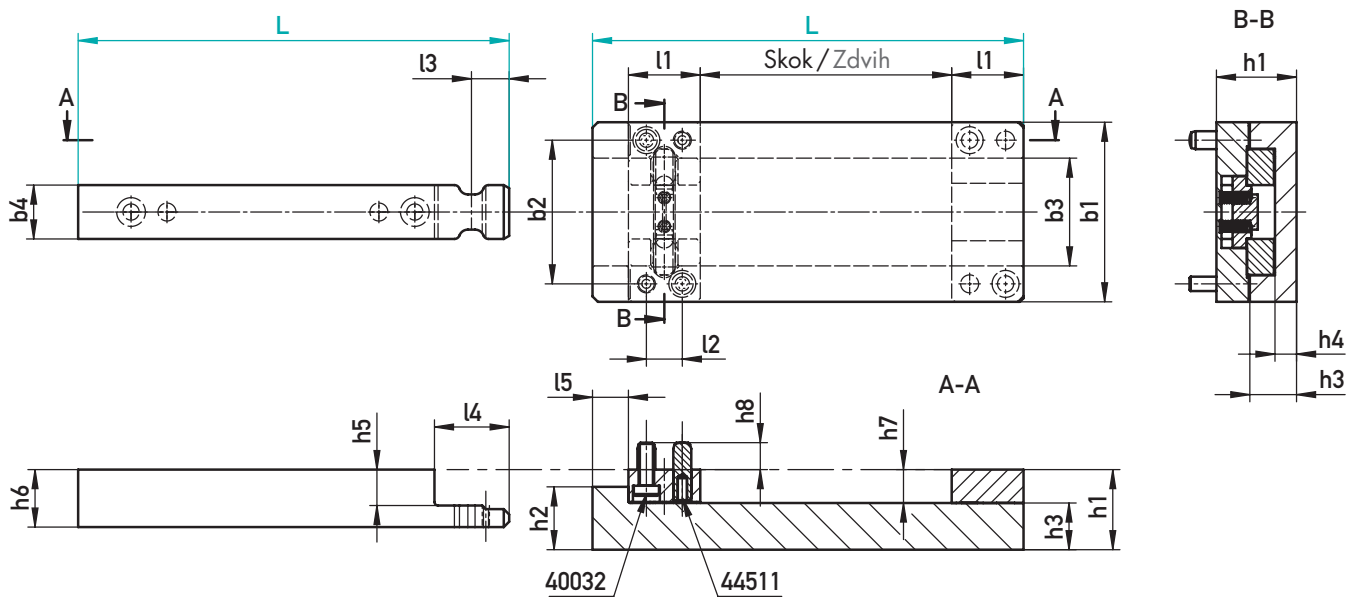
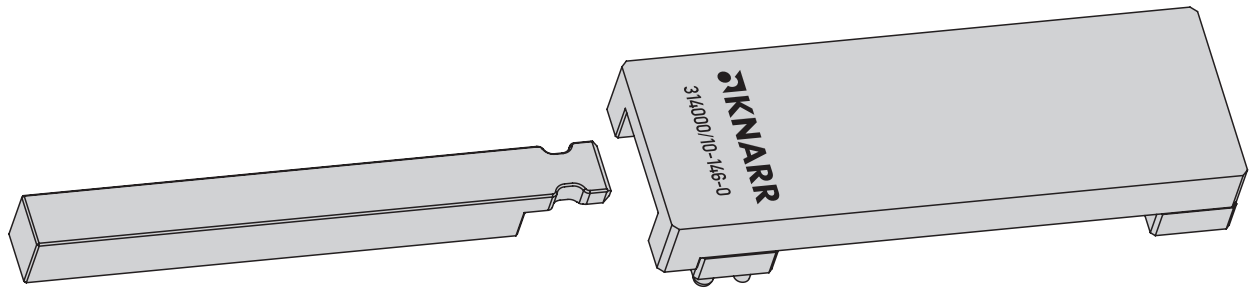
Pěčlivě zvolené materiály a kvalitní povrchová úprava jednotlivých komponent zaručují nižší opotřebení, optimalizovanou životnost a výrazně nižší náklady na údržbu. V kombinaci s významným zkrácením doby cyklu, kterého je dosaženo rychlým otevíráním a zavíráním vstřikovací formy, nabízejí klinkenzugy významný potenciál v oblasti zvýšení efektivity výroby. Klinkenzugy disponují západkovým systémem, který uzamyká desky v dané poloze a eliminuje možné kolize, což přispívá k vysoké stabilitě výrobního procesu.



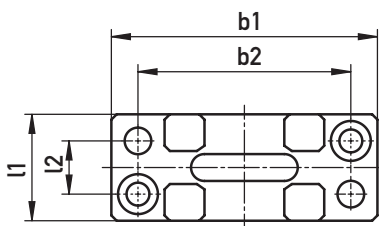
Numer / Č.	Artykuł / Zboží	Typ		
		10	15	20
1	Listwa prowadząca / Posuvná lišta	1x 314011/10-146-0	1x 314011/15-196-0	1x 314011/20-246-0
		1x 314011/10-186-0	1x 314011/15-246-0	1x 314011/20-296-0
2	Płytką prowadząca / Hlavní deska	1x 314012/10-146	1x 314012/15-196	1x 314012/20-246
		1x 314012/10-186	1x 314012/15-246	1x 314012/20-296
3	Element dystansowy / Traverza	1x 314013/10	1x 314013/15	1x 314013/20
4	Obudowa mechanizmu / Tělo klinkenzugu	1x 314014/10	1x 314014/15	1x 314014/20
5	Zatrząsk / Západka (DLC)	2x 314015/10	1x 314015/15	1x 314015/20
6	Zamek sprężynowy / Blokovací mechanismus (DLC)	1x 314016/10	1x 314016/15	1x 314016/20
7	Sprężyna naciskowa / Tlačná pružina	2x 314017/1	3x 314017/1	2x 314017/2
8	Kołek walcowy / Válcový kolík	2x 44511/5-16	4x 44511/5-20	4x 44511/5-24
9	Śruba z łbem walcowym / Šroub s válcovou hlavou	2x 40032/4-12	2x 40032/8-16	2x 40032/8-20

PŁASKI MECHANIZM ZAPADKOWY

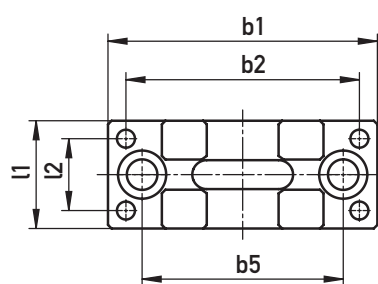
KLINKENZUG



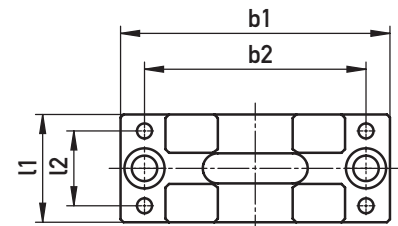
Typ 10



Typ 15



Typ 20

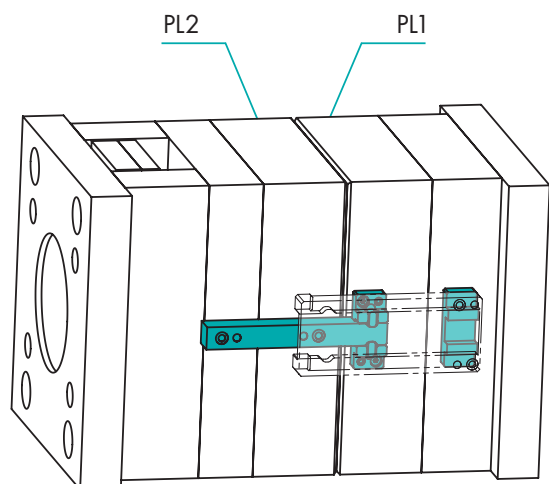


Na formie należy zawsze montować dwie jednostki naprzeciw siebie.
K formě musí být protilehle připevněny vždy dvě jednotky.

160 °C

40032	44511	l1	l2	l3	l4	l5	b1	b2	b3	b4	b5	h1	h2	h3	h4	h5	h6	h7	h8	Skok Zdvih	Typ	L	☒
2x M4-12	2x 5-16	20	10	10,5	20,8	10	50	40	30	15	-	22,3	17,5	13	6	10	16	9,3	7,5	96	10	146	314000/10-146-0
																				136		186	314000/10-186-0
2x M8-16	4x 5-20	30	20	15,5	30,7	15	75	65	45	20	56	30,3	23,5	18	9	13	21	12,3	10	121	15	196	314000/15-196-0
																				171		246	314000/15-246-0
2x M8-20	4x 5-24	36	25	18,5	36,7	15	90	74	60	25	-	37,5	29	22	10	16	27	15,5	11	159	20	246	314000/20-246-0
																				209		296	314000/20-296-0

PŁASKI MECHANIZM ZAPADKOWY KLINKENZUG



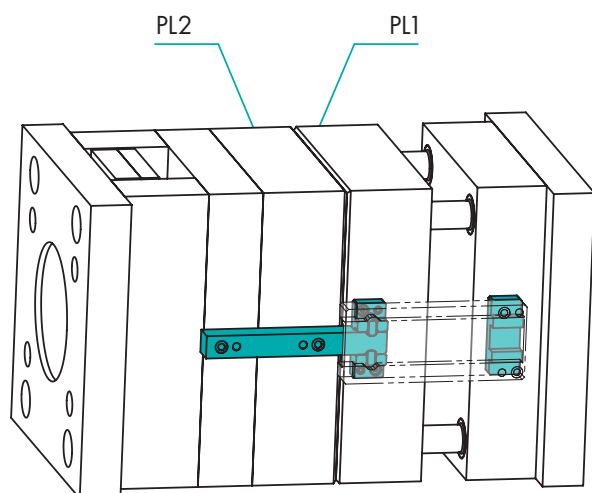
W SKRÓCIE

- ▶ Bardzo kompaktowa konstrukcja
- ▶ Wstępnie zmontowane jednostki umożliwiają łatwy i szybki montaż
- ▶ Zwiększona wydajność dzięki skróconym cyklom wtrysku
- ▶ Bez opóźnienia skoku

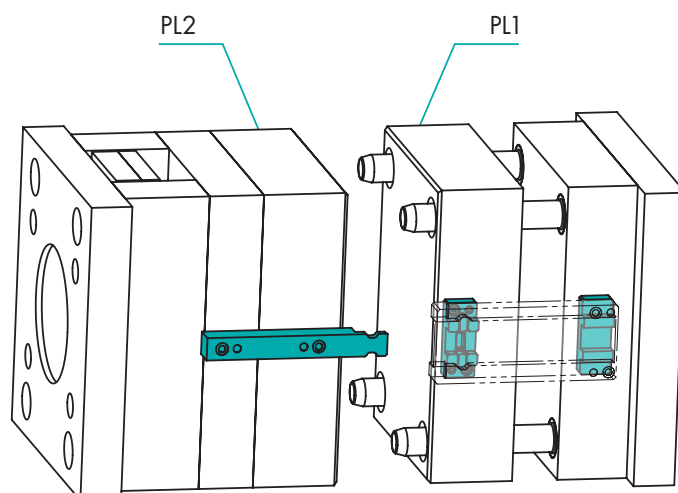
STRUČNÉ VLASTNOSTI

- ▶ Velmi kompaktní konstrukce
- ▶ Snadná a rychlá montáž předem sestavené jednotky
- ▶ Vyšší účinnost díky kratším vstřikovacím cyklům
- ▶ Bez zpoždění zdvihu

Pozycja wtrysku / Vstřikovací poloha



Krok 1 / Stupeň 1



Krok 2 / Stupeň 2

NIEWIĄŻĄCE WYTYCZNE · NEZÁVAZNÉ SMĚRNÉ HODNOTY

Typ	Rozmiar narzędzia Velikost formy	maks. skok max. zdvih mm	min. skok min. zdvih mm	maks. siła rozciągająca max. tažná síla kN	maks. siła blokująca max. uzamykací síla kN
10	≤196x196	96	4,0	10	1
15	≤296x296	121	5,5	30	3
20	≤596x596	159	7,0	40	4
		209			

KNARR VERTRIEBS GMBH

Gunterstraße 31
95233 Helmbrechts
Germany

Phone +49 9252 9993-0
Fax +49 9252 9993-33
E-Mail sales@knarr.com

Prawo do błędów drukarskich, prawo do zmiany cen oraz modyfikacji produktów zastrzeżone.

Tiskové chyby a změny cen a produktů vyhrazeny.

Nasze ogólne warunki handlowe na stronie internetowej: www.knarr.com

Naše všeobecné obchodní podmínky najdete na našich webových stránkách: www.knarr.com

PL/CZ – 03/2023

Wasz silny i zaufany partner w branży budowy form wtryskowych.
Váš spolehlivý partner pro výrobu nástrojů a forem.

KNARR.com