



GUIDE PER STAMPI SANDWICH HAJTÓMŰ EMELETES SZERSZÁMOKHOZ

MAGGIORE EFFICIENZA

A HATÉKONYSÁG NÖVELÉSE

Nella configurazione classica, uno stampo sandwich è costituito da una parte centrale e due lati di estrazione. KNARR offre due diversi meccanismi di guida per movimenti sincroni su entrambi i lati. Entrambe le alternative possono essere fornite pronte per il montaggio, con lunghezza calibrata in base alle esigenze dello stampo.

Raddoppiare le cavità significa anche raddoppiare il volume di produzione dei pezzi. Il costo orario della pressa calcolato proporzionalmente si distribuisce su un volume di produzione significativamente più elevato. Ciò si traduce in costi unitari inferiori e un notevole aumento della produttività.

A klasszikus emeletes szerszám egy középső részből és két kidobó oldalból tevődik össze. A szerszám működésekor a szerszámfeleknek a meglövési egységhez képest szimmetrikusan kell mozogniuk. A mozgások szinkronizálásához a KNARR GmbH két különböző felépítésű, de azonos funkciójú hajtásmechanizmust ajánl. Mindkét alternatíva teljes mértékben az Ön igényei szerint készül, illeszkedve a szerszám lökethosszához.

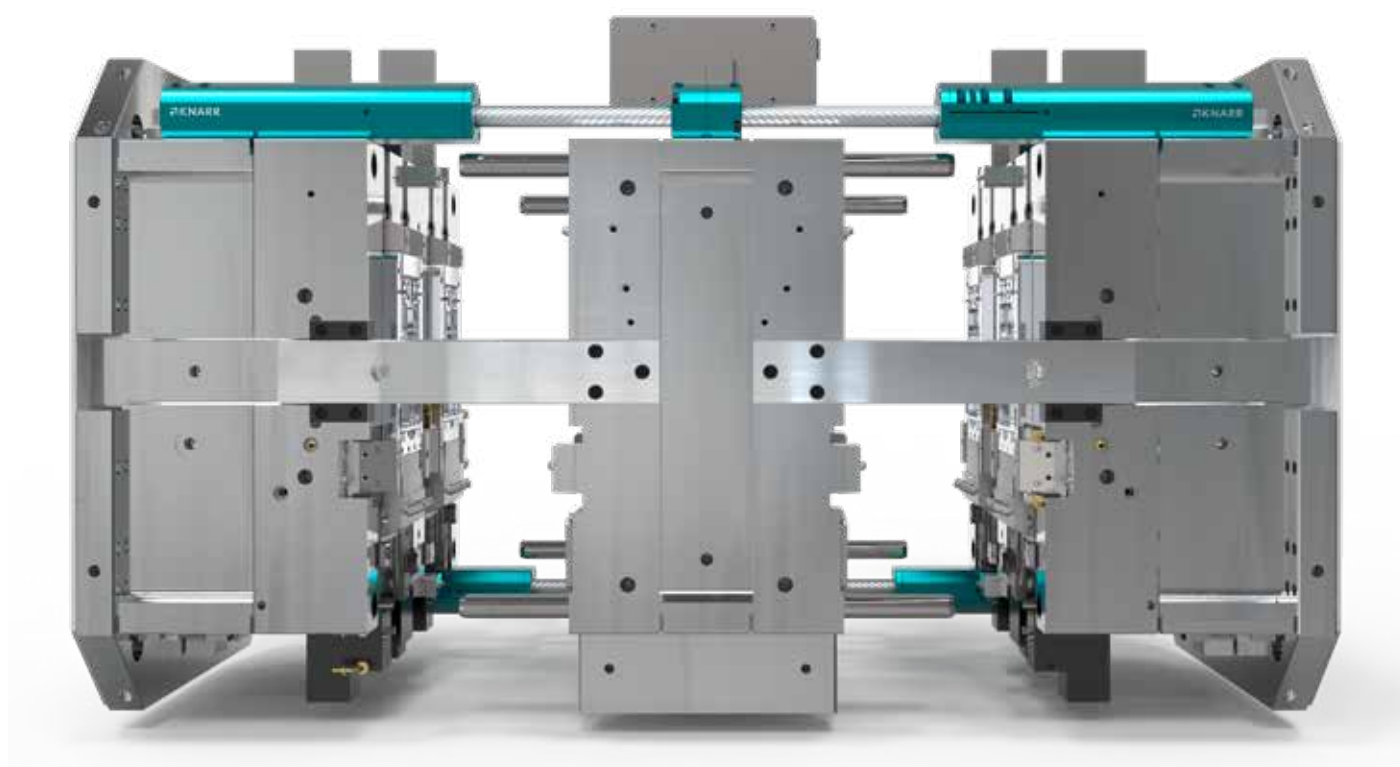
A fészekszám megduplázása egyben a legyártott darabszám megduplázását is jelenti. A gép részarányosan számított óradíja a nagy mértékben megnövekedett darabszámra oszlik el, így jelentősen csökken az egyes darabokra vetített költség, és kimagasló termelékenységnövekedés érhető el.

UTILIZZO CONSIGLIATO

- Volume di produzione elevato
- Molto vantaggioso per componenti piatti, anche se si possono realizzare quasi tutte le geometrie
- Utilizzo ottimizzato di macchinari, spazio e personale
- Diminuzione dei costi unitari fino al 30%
- Utilizzo ottimale della forza di chiusura

AJÁNLOTT ALKALMAZÁS

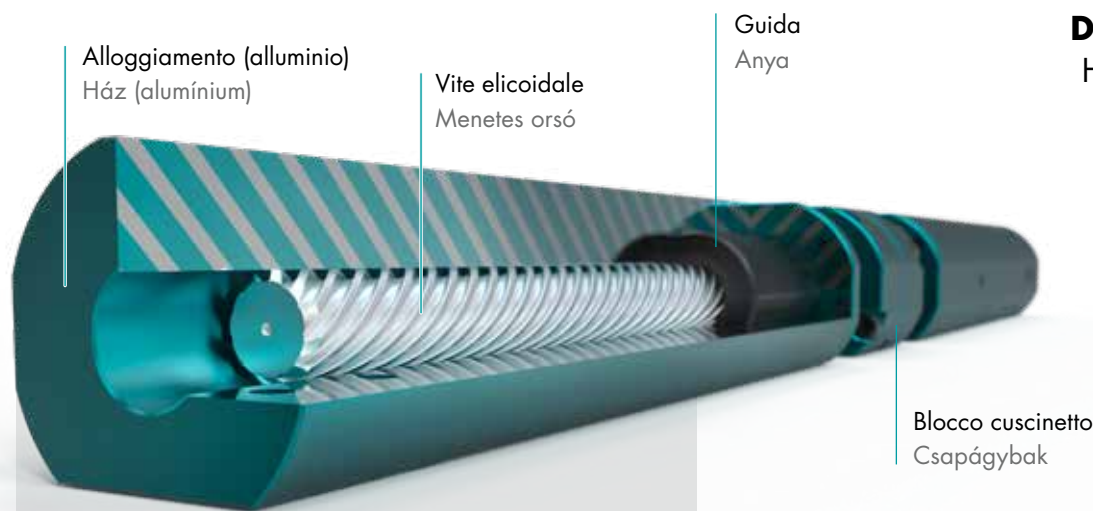
- Nagy gyártási mennyiség
- Nagyon előnyös a lapos alkatrészek gyártására, de alapvetően szinte bármilyen geometria megvalósítható
- Optimalizált gép-, szerszám-, felülethasználat, optimalizált munkaerő igénybevétel
- A darabköltség így akár 30%-kal csökken
- A fröccsgép záróerejét optimálisan használhatjuk ki



Dispositivo elicoidale

Hajtás nagy emelkedésű
menetes orsóval

462000



ANIMAZIONE VIDEO

Design, montaggio e funzionalità

VIDEOANIMÁCIÓ

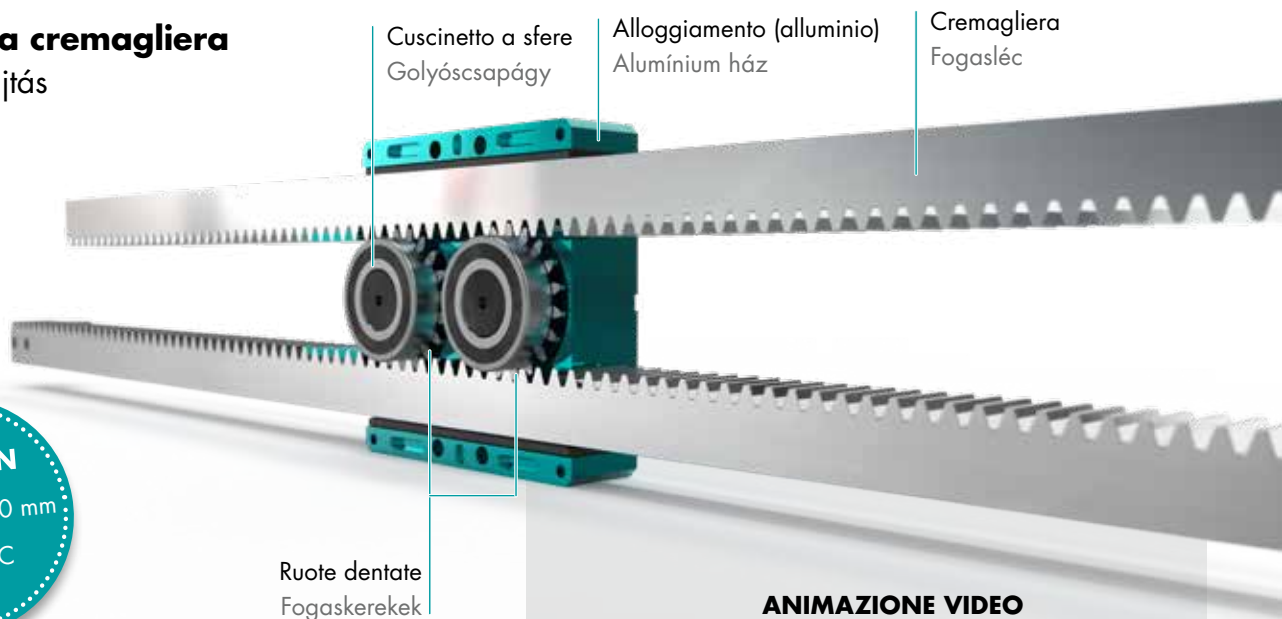
Felépítés, a szerelés és a működés
bemutatásas



Dispositivo a cremagliera

Fogasléces hajtás

461000



ANIMAZIONE VIDEO

Design, montaggio e funzionalità

VIDEOANIMÁCIÓ

Felépítés, a szerelés és a működés
bemutatásas



GUIDE PER STAMPI SANDWICH IN SINTESI

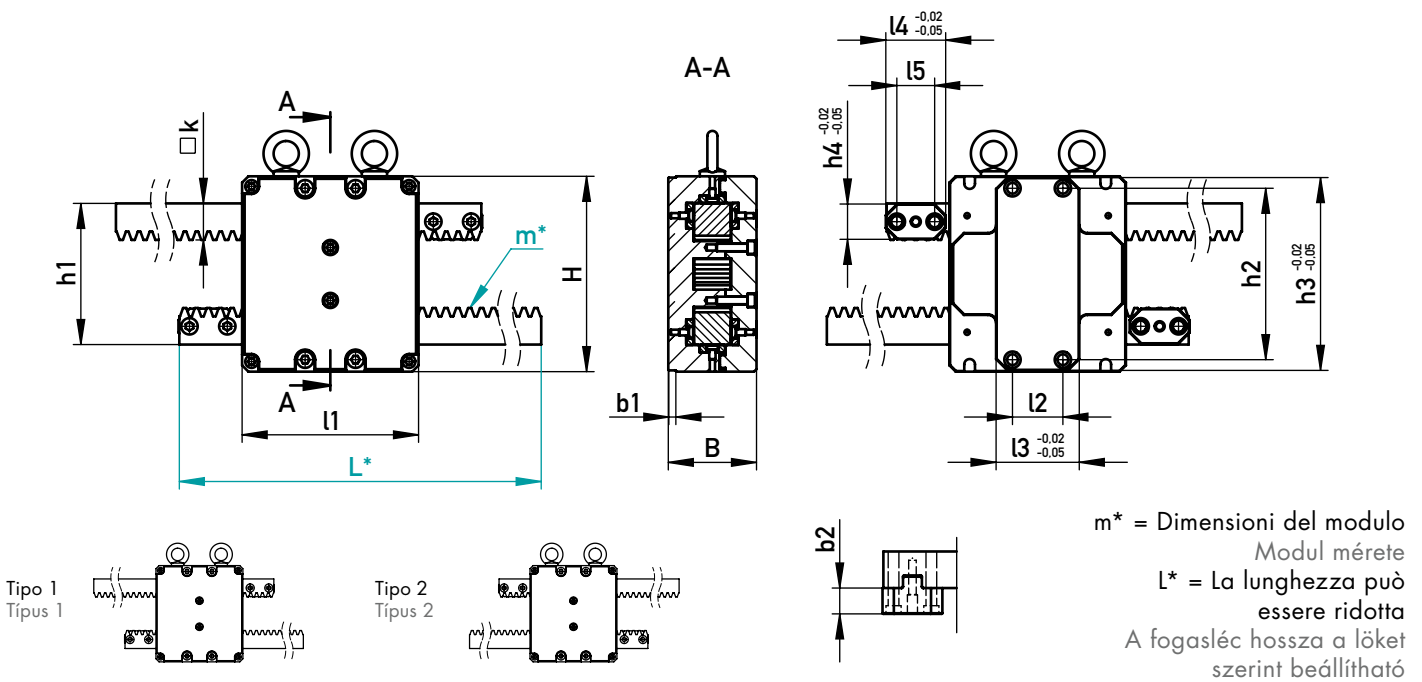
- › Trasferimento di carico molto elevato fino a 250 kN
- › Resistenti a temperature fino a 200 °C
- › Design molto compatto
- › Possono essere accorciati individualmente alla lunghezza richiesta
- › Spazi ridotti richiesti sullo stampo
- › Consulenza di esperti e analisi di ottimizzazione
- › Il preassemblaggio riduce le operazioni di montaggio

RÖVID ISMERTETÉS A SZINKRON HAJTÓMŰVEKRŐL

- › Mechanikai terhelhetőség 250 kN-ig
- › Hőterhelhetőség 200°C-ig
- › Kompakt kialakítás
- › A hossz igény szerint beállítható
- › Kis helyszükséglet a szerszámon
- › Szakértői elemzés és tanácsadás
- › Az előre összeszerelt egység szállítása

DISPOSITIVO A CREMAGLIERA

FOGASLÉCES HAJTÁS



IN SINTESI

- › Design compatto – 30% in meno rispetto a prodotti similari
- › Le parti sono pre-assemblate, per un montaggio più facile e veloce
- › Soluzione efficiente in termini di costi
- › Servizio di taglio a misura

ÁTTEKINTÉS

- › Igen jó helykihasználású szerkezet – több mint 30%-kal kevesebb helyet igényel, mint a hasonló feladatot ellátó hasonló termékek
- › A szerelt egységnek egyszerű a kezelése és a beépítése
- › Költséghatékony rendszer
- › A teljes hossz igény szerint beállítható

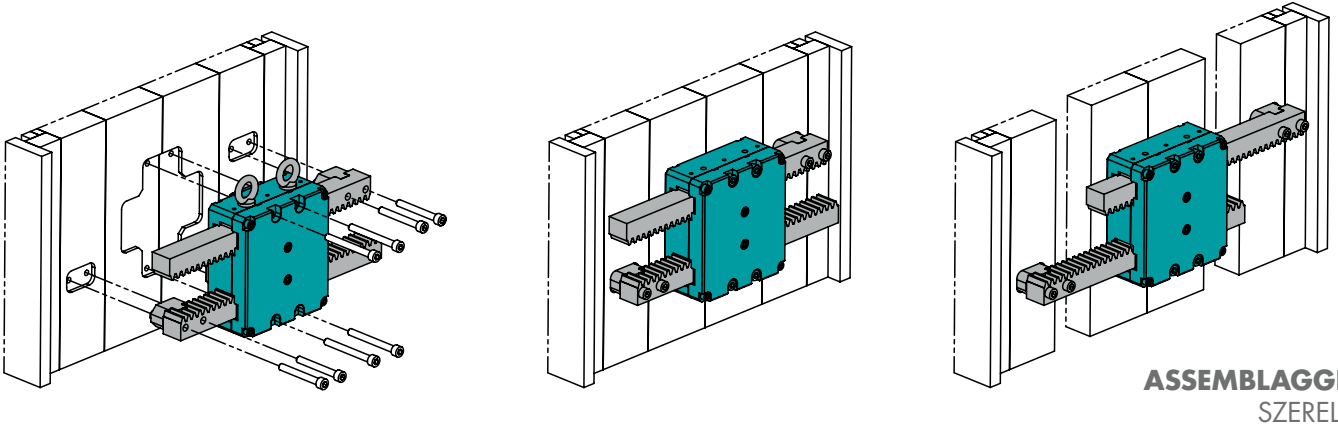


I dispositivi devono sempre essere utilizzati sullo stampo a coppie, due o quattro unità.
Per lunghezze (L) >1000 mm valutare, se necessario, l'aggiunta di ulteriori guide per la cremagliera.
A terheléstől függően mindig 2 vagy 4 egységet kell szimmetrikusan felszerelni.
Ha a hosszúság (L) meghaladja az 1000 mm-t, ellenőrizze, hogy szükség van-e további fogaslécra.

200 °C

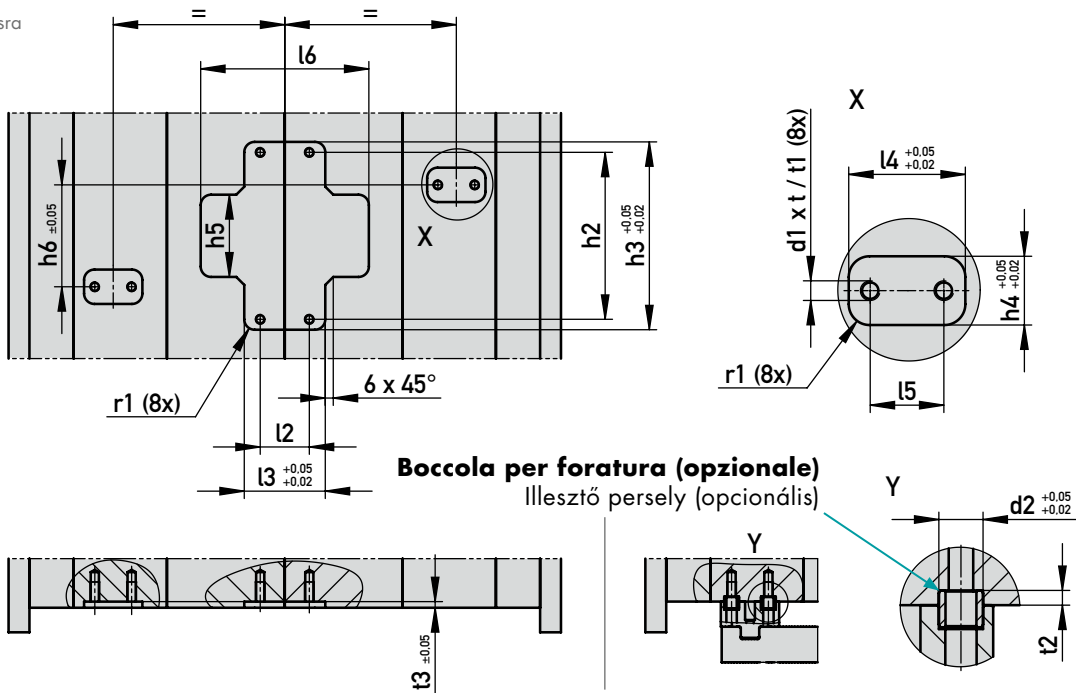
k	b1	l3	h3	b2	h4	l4	h2	l5	l2	h1	l1	B	H	m*	L*	F (kN)	Tipo 1 / Típus 1	Tipo 2 / Típus 2
																	☒	☒
19	3,5	45	88	13,5	18	32	79	18	29	66	78	45,5	89	2	602,5	8	461000/1/2-600	461000/2/2-600
															797		461000/1/2-800	461000/2/2-800
29	6	66	153	20,5	28	47,5	136	30	40	112	140	70	155	3	800	12	461000/1/3-800	461000/2/3-800
															1196		461000/1/3-1200	461000/2/3-1200
39	6	66	188	20,5	38	50	171	30	40	146	185	80	190	4	803	22,5	461000/1/4-800	461000/2/4-800
															1192,5		461000/1/4-1200	461000/2/4-1200
															1494		461000/1/4-1500	461000/2/4-1500
															1796		461000/1/4-1800	461000/2/4-1800

DISPOSITIVO A CREMAGLIERA
FOGASLÉCES HAJTÁS



SEDE DI INSTALLAZIONE · BEÉPÍTÉSI HELY

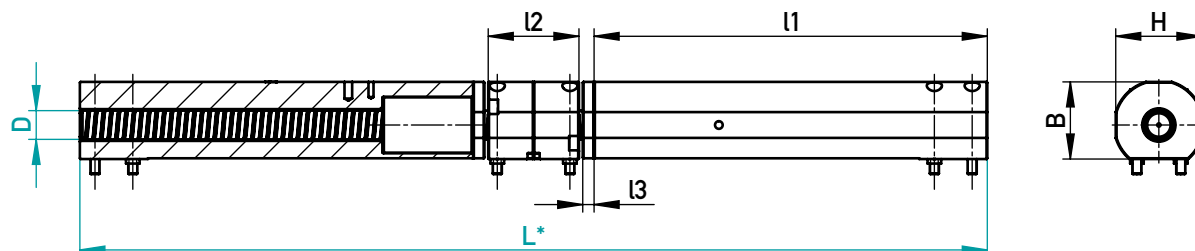
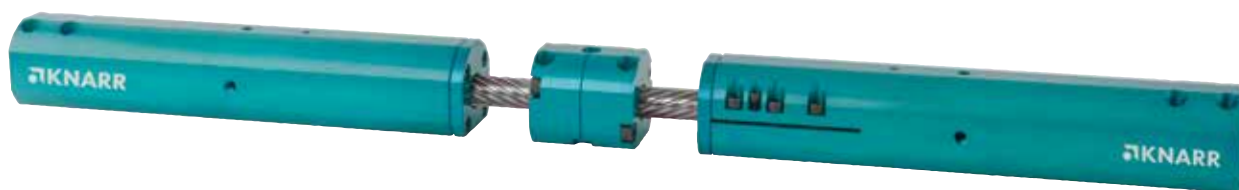
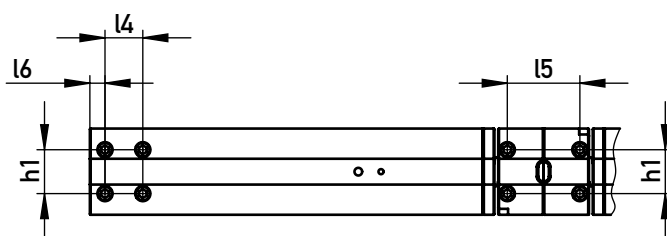
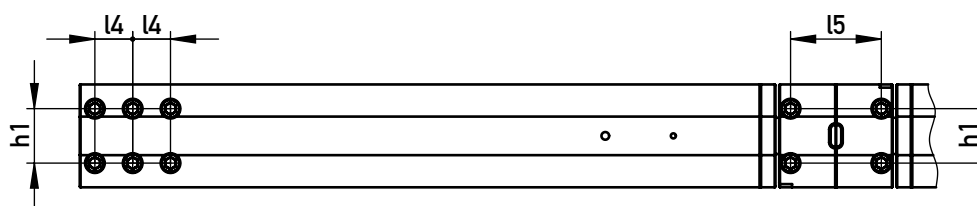
Esempio Tipo 1
Példa az 1. típusra



d1	t	t1	d2	t2	t3	r1	h6	l5	h4	l4	h5	l3	l2	h2	h3	l6	F (kN)	L*
M5	12	17	8	3,5	3	5,25	47	18	18	32	36	45	29	79	88	77	8	602,5
																		797
M8	14	20	12	4,5	5	8,5	83	30	28	47,5	67	66	40	136	153	137	12	800
																		1196
M10	18	25	14	4,5	5	8,5	107	30	38	50	82	66	40	171	188	172	22,5	803
																		1192,5
																		1494
																		1796

DISPOSITIVO ELICOIDALE

HAJTÁS NAGY EMELKEDÉSŰ MENETES ORSÓVAL

Tipo 1
Típus 1Tipo 2
Típus 2

L^* = La lunghezza può essere ridotta
A fogasléc hossza a löket szerint beállítható

IN SINTESI

- › Design compatto
- › La particolare geometria della spirale permette il trasferimento di forze elevate
- › L'ingombro ridotto consente l'utilizzo di robot o di unità di iniezione addizionali
- › Le parti sono pre-assemblate, per un montaggio più facile e veloce
- › Adatto per stampi con cicli veloci
- › Possibilità di esecuzioni particolari (servizio di taglio a misura)

ÁTTEKINTÉS

- › Igen jó helykihasználású szerkezet
- › Nagy emelkedésű menetes orsóval működtetve – nagy terheléseket visel el
- › A forma kis helyet igényel, robotok és / vagy egy további befecskendező egység használatát is lehetővé téve
- › A szerelt egységnek egyszerű a kezelése és a beépítése
- › Jól használható a gyors járású szerszámokhoz
- › Az orsó hosszát a löket nagyságához igazíthatjuk



I dispositivi devono sempre essere utilizzati sullo stampo a coppie, due o quattro unità.
A terheléstől függően mindig 2 vagy 4 egységet kell szimmetrikusan felszerelni.

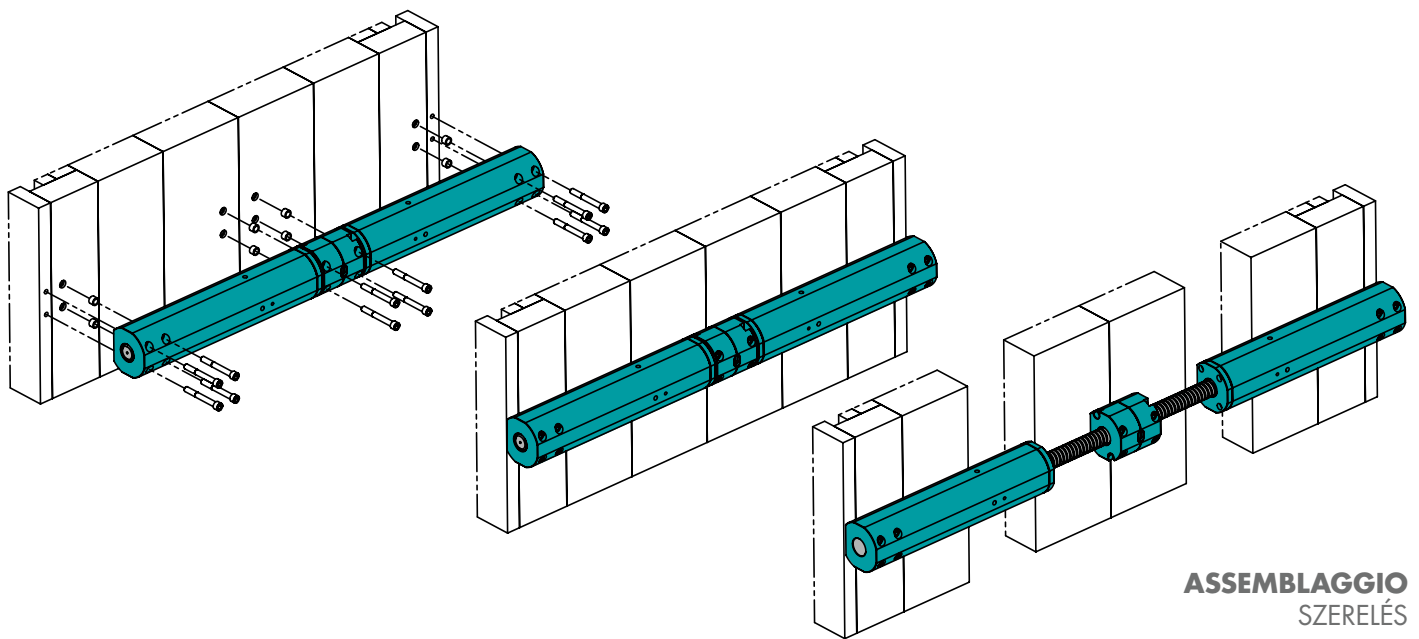
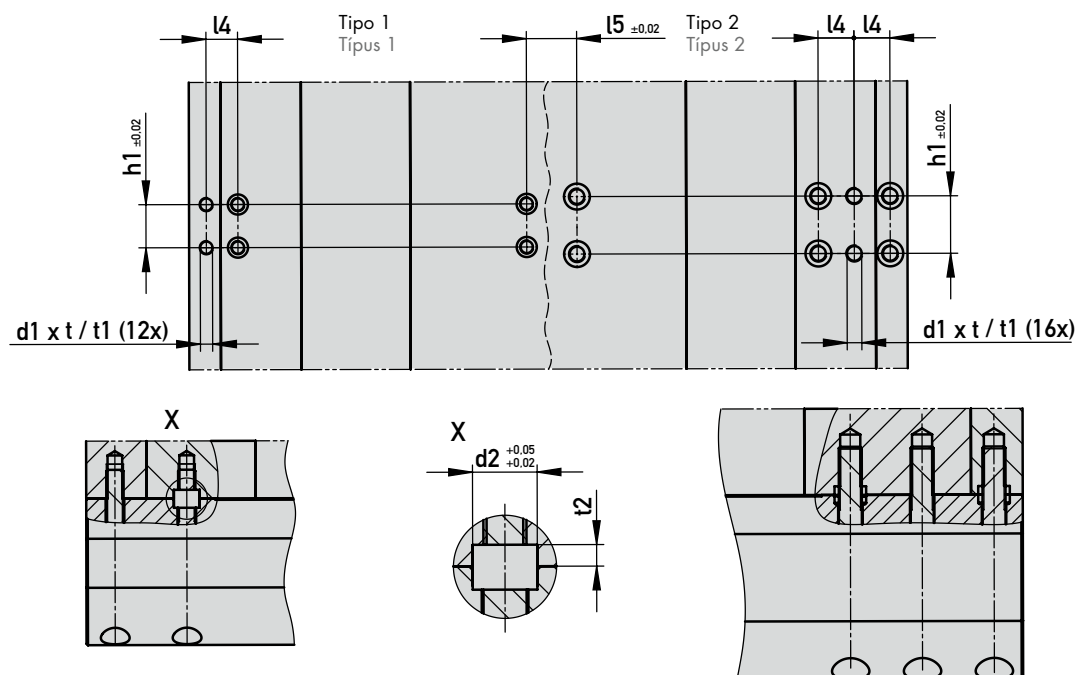
200 °C

Tipo/Típus	l2	l3	l4	l5	l6	h1	H	B	l1	L* max.	F (kN)	D	L*	€/1	
1		69	8	25	49,5	10	32,5	55	53	356	1422	20	20	•	
										456	1822		1000	•	
										436	1757	50	28	1000	•
										520	2101	100	38	1200	•
										670	2701			1500	•
2	150	20	50	120	20	72	136	127,5	900	3613	250	48	2000	•	
									1150	4613			2500	•	

462000/D-L

DISPOSITIVO ELICOIDALE

HAJTÁS NAGY EMELKEDÉSŰ MENETES ORSÓVAL

**ASSEMBLAGGIO**
SZERELÉS**SEDE DI INSTALLAZIONE · BEÉPÍTÉSI HELY**

Tipo/Típus	d1	t	t1	d2	t2	h1	l4	l5	D	L*	
1	M6	13	16	10	4,5	32,5	25	49,5	20	800	
										1000	
	M10	18	25	14	5,5	44	40	74	28	1000	
		M12	22	30	18	6,5	58	50	96	38	1200
2	M16									2000	
		28	36	22	6,5	72	50	120	48	2000	
											2500

KNARR VERTRIEBS GMBH

Gunterstraße 31
95233 Helmbrechts
Germany

Phone +49 9252 9993-500

Fax +49 9252 9993-33

E-Mail sales@knarr.com

Non siamo responsabili per eventuali errori di traduzione o stampa. Ci riserviamo il diritto di modificare i prodotti e/o i prezzi.

Fenntartjuk a nyomtatási hibák továbbá az árváltozások és a termékmódosítás jogát.

Potete prendere visione delle nostre condizioni generali di vendita su www.knarr.com

Általános üzleti feltételeinket megtalálja honlapunkon: www.knarr.com

IT/HU – 01/2022

Il tuo partner ideale nella costruzione di stampi.
Az Ön kiemelkedő partnere a szerszámgyártásban.

KNARR.com