

**BLOCOS DE TRAVAMENTO  
DE ALTA PRECISÃO  
CENTRADORES FINO  
547990/547993**

# PERFEITO NA POSIÇÃO

## PERFECTO EN POSICIÓN

### POSICIONAMENTO FLEXÍVEL

O centramento correto das metades do molde ou dos postigos é um fator decisivo para o alinhamento de alta precisão dos componentes individuais do molde. Em muitos casos, esta é a única forma de alcançar uma qualidade consistentemente elevada com a correspondente precisão de repetibilidade, bem como o cumprimento das tolerâncias exigidas e dos padrões de qualidade dos produtos fabricados.

Dependendo da aplicação, diferentes métodos de centramento podem garantir o máximo benefício em termos de posicionamento exato. Por isso, a escolha do melhor método de centramento possível, baseia-se sempre no tipo de molde.

Como complemento à vasta gama de sistemas de centramento normalizados, a KNARR oferece uma versão cilíndrica que pode ser utilizada independentemente da posição. Isto proporciona uma solução fiável, especialmente quando o espaço no molde é limitado.

### DIFERENTES CURSOS DE CENTRAMENTO

Os artigos 547990 e 547993 são idênticos em termos de função e design. A principal diferença baseia-se no curso de centramento significativamente mais longo do tipo 547993. Assim, é possível obter um centramento de alta precisão mesmo com cursos maiores em moldes complexos.

### POSICIONAMIENTO FLEXIBLE

El centrado correcto de las mitades del molde o de los insertos es un factor decisivo para la alineación de alta precisión de los componentes individuales del molde. En muchos casos, ésta es la única forma de conseguir una alta calidad constante con la correspondiente precisión de repetición, así como el cumplimiento de las tolerancias requeridas y los estándares de calidad de los productos fabricados.

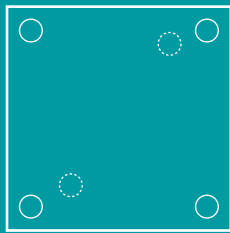
Dependiendo de la aplicación, diferentes métodos de centrado pueden garantizar el máximo beneficio en términos de posicionamiento exacto. Por lo tanto, la elección del mejor método de centrado posible se basa siempre en el tipo de molde.

Como complemento a la amplia cartera de sistemas de centrado estandarizados, KNARR ofrece una versión cilíndrica que puede utilizarse independientemente de la posición. Esto supone una solución fiable, especialmente cuando el espacio en el molde es limitado.

### DIFERENTES RECORRIDOS DE CENTRADO

Los artículos 547990 y 547993 son idénticos en cuanto a funcionamiento y diseño. La principal diferencia se basa en el recorrido de centrado significativamente más largo del tipo 547993. De este modo se puede lograr un centrado de alta precisión incluso con carreras más largas en herramientas complejas.



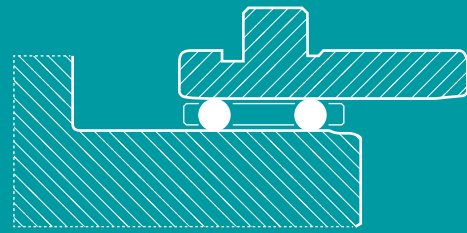


### **Posicionamento flexível no molde**

Graças às suas variadas possibilidades de montagem, o bloco de travamento cilíndrico é uma solução adequada quando o espaço no molde é limitado.

### **Posicionamiento flexible en el molde**

Gracias a sus opciones variables de instalación, el centrador cilíndrico ofrece una solución adecuada cuando el espacio dentro del molde es limitado.



### **Geometria dos componentes sem folgas**

O alinhamento de alta precisão de todos os componentes do molde constitui a base para uma qualidade de produto elevada e fiável.

### **Geometría de componentes sin holgas**

La alineación de alta precisión de todos los componentes del molde constituye la base de una calidad de producto elevada y fiable.



### **Desgaste reduzido**

Os roletes utilizados fazem deste bloco de travamento de precisão uma solução duradoura, mesmo com frequências de ciclo elevadas e cargas contínuas.

### **Desgaste reducido**

Los rodillos utilizados hacen que este enclavamiento de precisión sea una solución duradera, incluso con frecuencias de ciclo elevadas y cargas continuas.

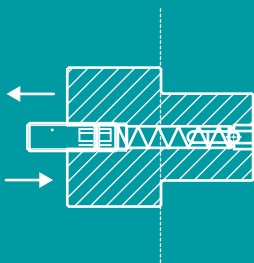


### **Manutenção reduzida**

A manutenção limita-se ao controlo da tensão da mola e à lubrificação adequada.

### **Mantenimiento minimizado**

El mantenimiento se limita a comprobar la tensión del muelle y la lubricación adecuada.

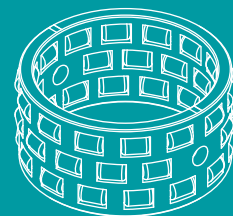


### **Posicionamento versátil**

Tanto o casquilho como o parafuso podem ser montados a partir da parte traseira ou frontal da placa.

### **Posicionamiento versátil**

Tanto el casquillo como la guía pueden montarse por la parte trasera y delantera de la placa.



### **Gaiolas de roletes em bronze de alta qualidade**

O design de alta qualidade das gaiolas, evita que os roletes individuais caiam ou sejam destruídos durante a produção em curso.

### **Jaulas de rodillos de bronze de alta calidad**

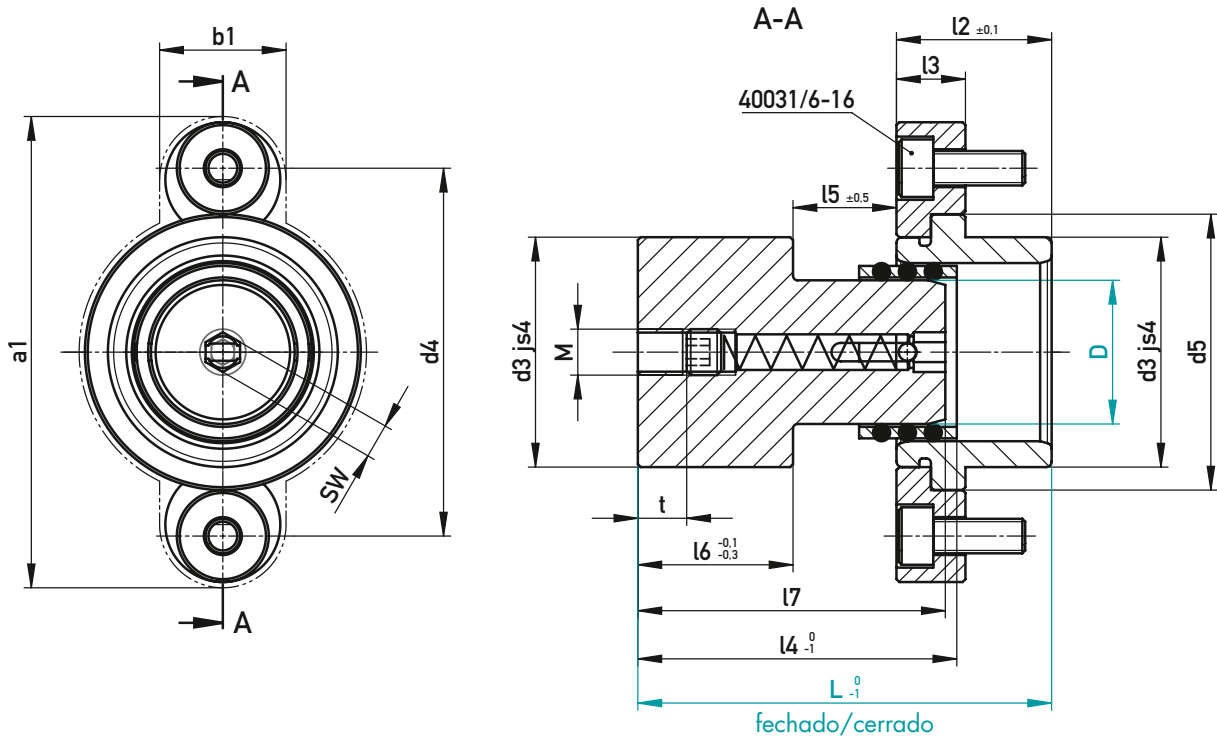
El diseño de alta calidad de las jaulas de rodillos evita que los rodillos individuales se caigan o se destruyan durante la producción en curso.





## BLOCO TRAVAMENTO DE ALTA PRECISÃO, REDONDO

### CENTRADOR FINO, REDONDO



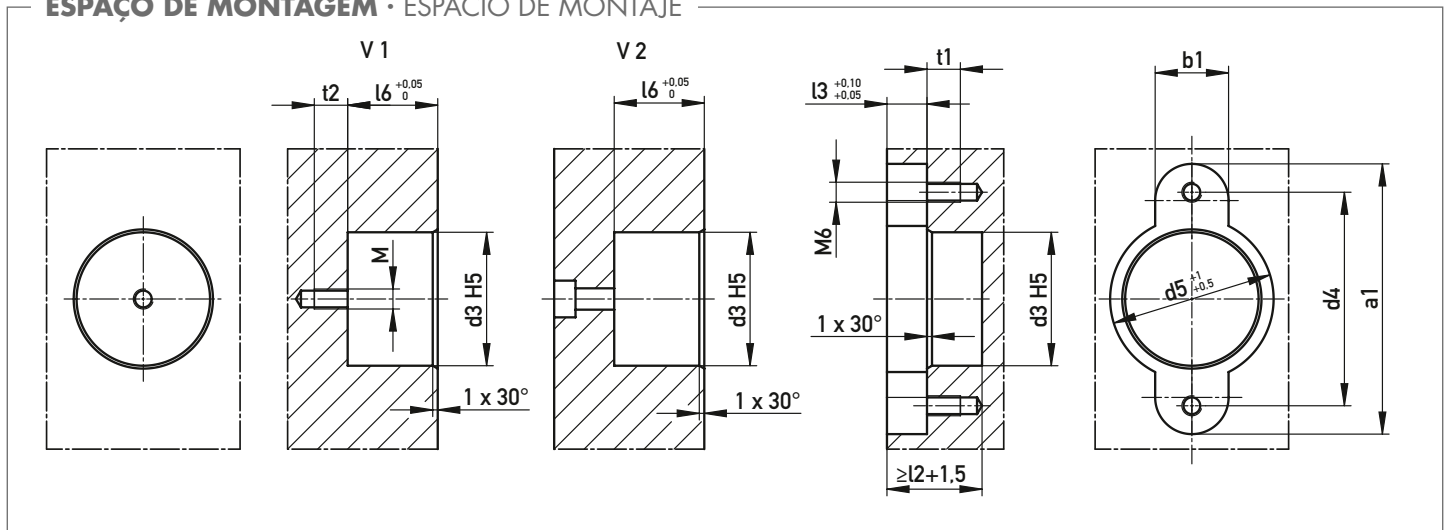
✓ 2x 40031/6-16, 1x 40035 incluídos/ 2x 40031/6-16, 1x 40035 incluidos

150 °C

a1	b1	t2	t1	t	M	SW	l7	l6	l5	l4	l3	l2	d5	d4	d3	D	L	☒
69	22	12	12	6	M6	5	49,5	27	13,5	52	12	22,3	36	52	28	15	50	547990/15-50
81		14		8	M8	6	54		17,5	56		26,8	48	64	40	25	55	547990/25-55
87							57		19,5	60		29,8	54	70	48	32	58	547990/32-58

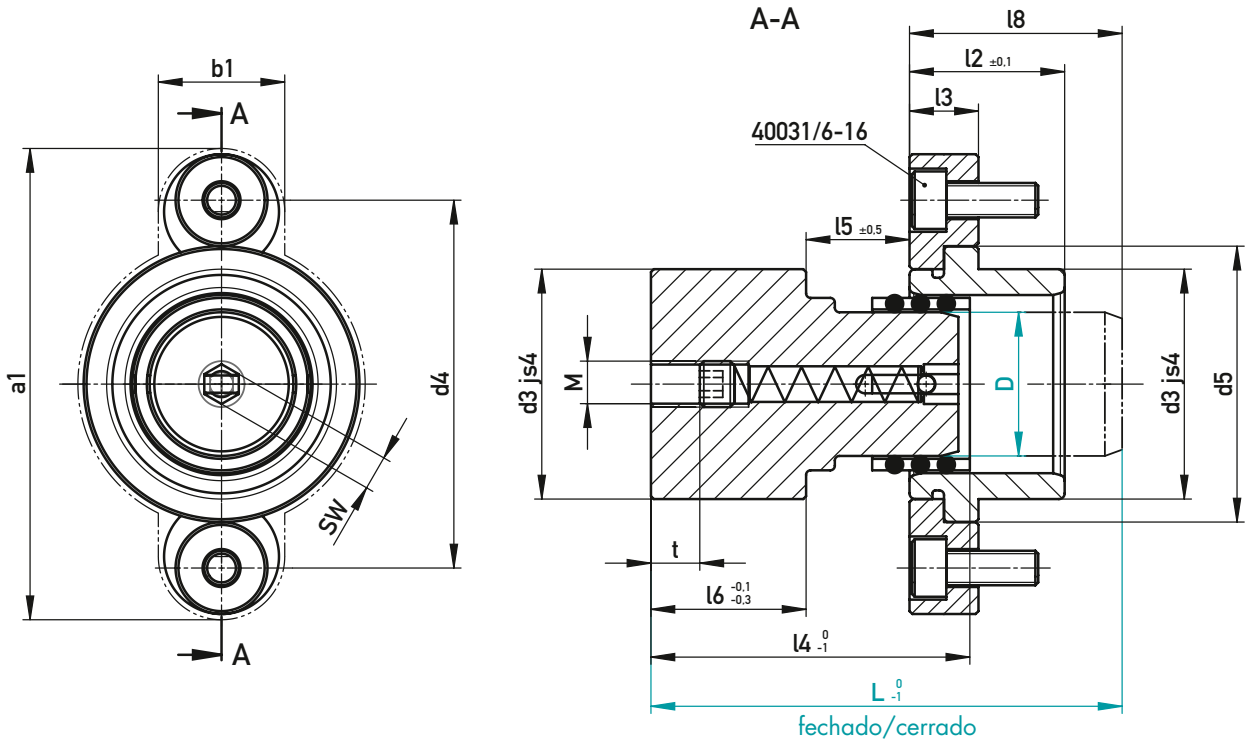
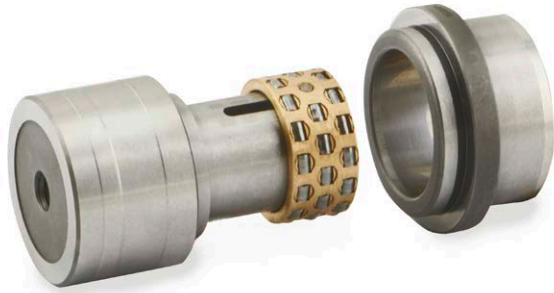
l5 = Curso de trabalho da guia pré-tensionada (curso de guiamento)/Longitud útil de la guía pretensada (recorrido guiado)

### ESPAÇO DE MONTAGEM · ESPACIO DE MONTAJE





**BLOCO TRAVAMENTO DE ALTA PRECISÃO, REDONDO**  
CENTRADOR FINO, REDONDO



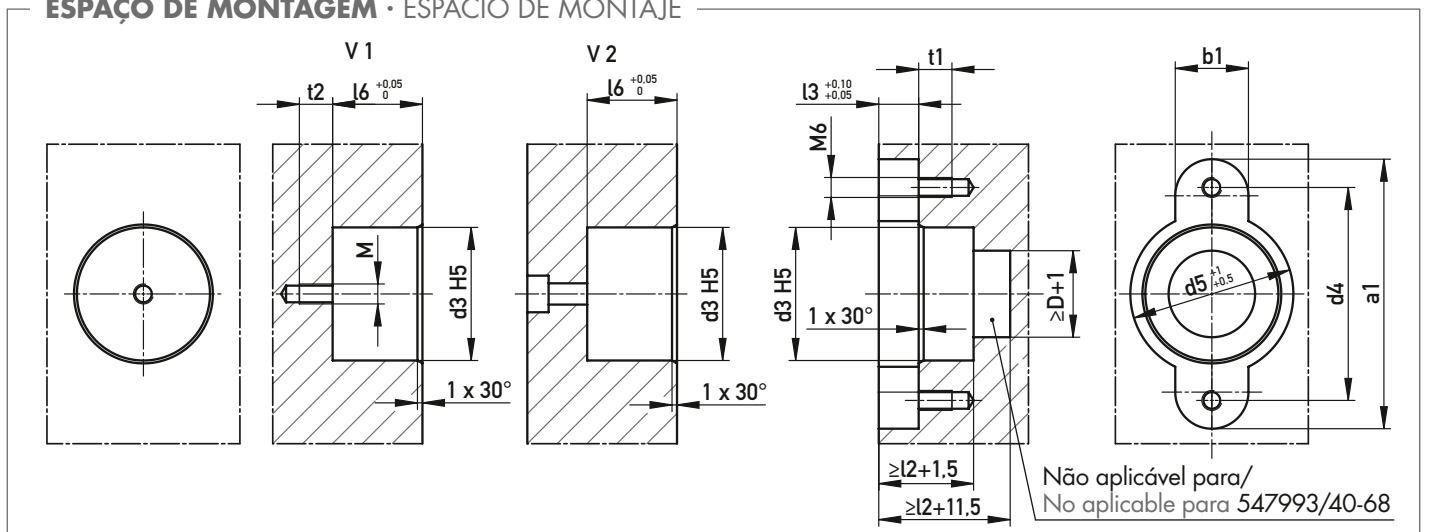
✓ 2x 40031/6-16, 1x 40035 incluídos / 2x 40031/6-16, 1x 40035 incluidos

150 °C

a1	b1	t2	t1	t	M	SW	l8	l6	l5	l4	l3	l2	d5	d4	d3	D	L	☒
69	22	12	12	7	M6	5	32	27	22,5	61,5	12	22,3	36	52	28	15	60	547993/15-60
81		14		8	M8	6	37		27,5	66,0		26,8	48	64	40	25	65	547993/25-65
99							40		29,5	69,5		39,8	66	82	58	40	68	547993/40-68

l5 = Curso de trabalho da guia pré-tensionada (curso de guiamento)/Longitud útil de la guía pretensada (recorrido guiado)

**ESPAÇO DE MONTAGEM • ESPACIO DE MONTAJE**



**KNARR VERTRIEBS GMBH**

Gunterstraße 31  
95233 Helmbrechts  
Germany

Phone +49 9252 9993-500

Fax +49 9252 9993-33

E-Mail [sales@knarr.com](mailto:sales@knarr.com)

A KNARR não se responsabiliza por erros de impressão ou tradução.

Preços e produtos estão sujeitos a alterações sem aviso prévio.

No nos hacemos responsables de los errores de imprenta o traducción.

Los precios y productos están sujetos al cambio sin previo aviso.

Para mais informações consulte os nossos termos e condições gerais em [www.knarr.com](http://www.knarr.com)

Para más información consulte nuestros términos y condiciones generales en [www.knarr.com](http://www.knarr.com)

PT/ES – 03/2024

O seu parceiro ideal para a fabricação de moldes e ferramentas.  
Su socio ideal en la fabricación de utillajes y moldes.

[KNARR.com](http://KNARR.com)