



**JEDNOSTKA PRECYZYJNEGO
CENTROWANIA
JEDNOSTKA PRO JEMNÉ
CENTROVÁNÍ
547990/547993**

Wasz silny i zaufany partner w branży budowy form wtryskowych.
Váš spolehlivý partner pro výrobu nástrojů a forem.

IDEALNE SCENTROWANIE

DOKONALÉ UMÍSTĚNÍ

ELASTYCZNE POZYCJONOWANIE

Prawidłowe centrowanie połówek formy lub wkładek ma kluczowe znaczenie dla uzyskania wysokiej precyzji ustawienia poszczególnych elementów formy. W wielu przypadkach jest to jedyny sposób na osiągnięcie niezmiennie wysokiej jakości z odpowiednią dokładnością powtórzeń, a także zgodności z wymaganymi tolerancjami i standardami jakości wytwarzanych produktów.

W zależności od zastosowania, różne metody centrowania mogą zapewnić maksymalne korzyści w zakresie dokładnego pozycjonowania. Wybór najlepszej możliwej metody centrowania jest zatem zawsze oparty w stosunku do formy.

Jako dodatek do szerokiego portfolio standardowych systemów centrowania, KNARR oferuje wersję cylindryczną, która może być używana niezależnie od pozycji. Zapewnia to niezawodne rozwiązanie, zwłaszcza gdy przestrzeń w formie jest ograniczona.

RÓŻNE TYPY CENTROWANIA

Modele 547990 i 547993 są identyczne pod względem funkcji i konstrukcji. Główna różnica polega na znacznie dłuższym skoku centrującym typu 547993. Dzięki temu można uzyskać wysoką precyzję centrowania nawet przy większych skokach w bardziej skomplikowanych narzędziach.

FLEXIBILNÍ POLOHOVÁNÍ

Správné středové uspořádání polovin formy nebo vložek je klíčové pro vysoce přesné vyrovnání jednotlivých součástí nástroje.

Často je to jediný způsob, jak zajistit trvale vysokou kvalitu s odpovídající opakovatelností a dodržováním požadovaných tolerancí a norem kvality vyráběných produktů.

V závislosti na použití mohou různá středová uspořádání zajistit maximální užitek z hlediska přesného umístění. Volba nejlepší možné metody středového uspořádání je proto vždy tvarově specifická.

Jako rozšíření rozsáhlého portfolio standardizovaných zařízení pro středové uspořádání nabízí společnost KNARR válcovou variantu, kterou lze použít bez ohledu na polohu a nabízí tak spolehlivé řešení zejména při nedostatku místa uvnitř formy

ROZDÍLNÁ STŘEDÍCÍ DRÁHA

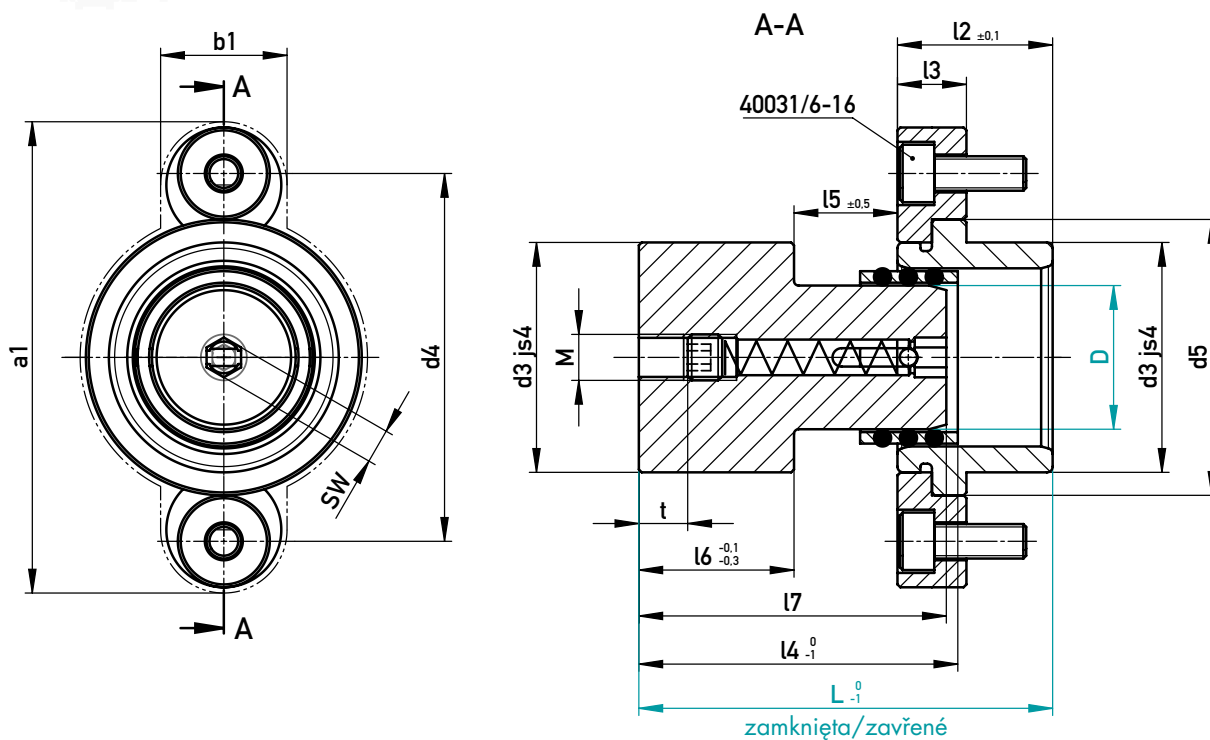
Položky 547990 a 547993 jsou z hlediska funkce a struktury totožné. Hlavním rozdílem je výrazně delší středící dráha u varianty 547993. Vysoce přesné středové uspořádání lze dosáhnout i při větších zdvizích u složitých nástrojů.





JEDNOSTKA PRECYZYJNEGO CENTROWANIA, WERSJA OKRĄGŁA

JEDNOTKA PRO JEMNÉ CENTROVÁNÍ, KRUHOVÉ PŘEVODNÍ



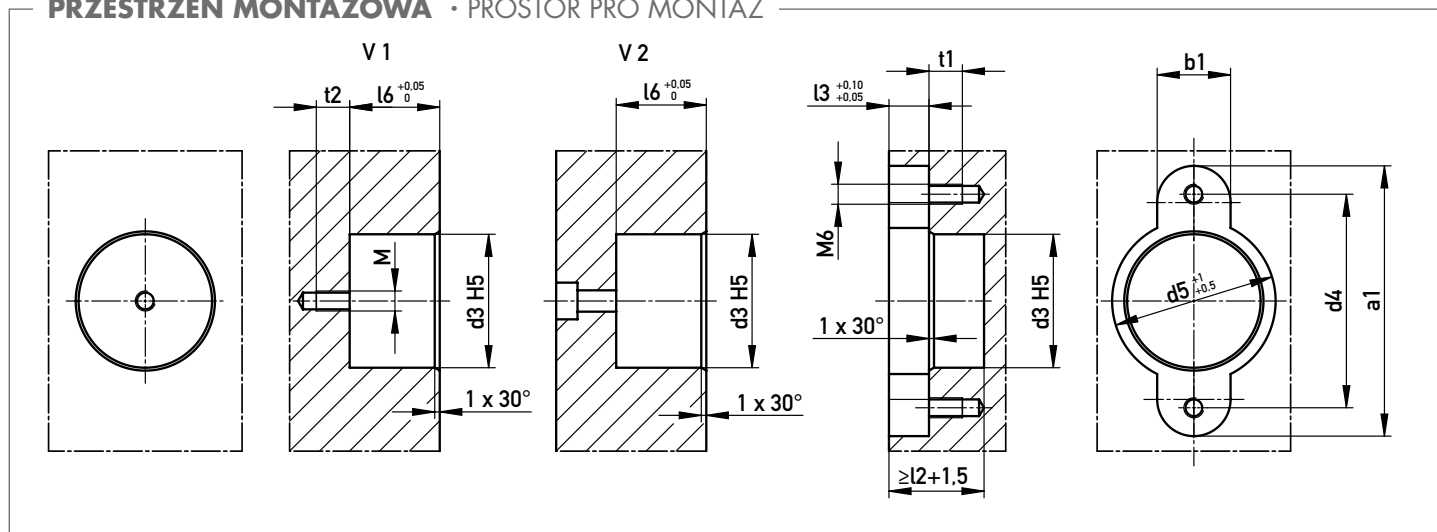
✓ Śruby mocujące (2x 40031/6-16, 1x 40035) w zestawie / 2x 40031/6-16, 1x 40035 součásti dodávány v sestavě

150 °C

a1	b1	t2	t1	t	M	SW	l7	l6	l5	l4	l3	l2	d5	d4	d3	D	L	☒
69	22	12	12	6	M6	5	49,5	27	13,5	52	12	22,3	36	52	28	15	50	547990/15-50
81		14		8	M8	6	54		17,5	56		26,8	48	64	40	25	55	547990/25-55
87							57		19,5	60		29,8	54	70	48	32	58	547990/32-58

l5 = Długość robocza przewodnicy wstępnie naprężonej (skok przewodnicy)/Pracovní délka předepjatého vedení (vedená vzdálenost)

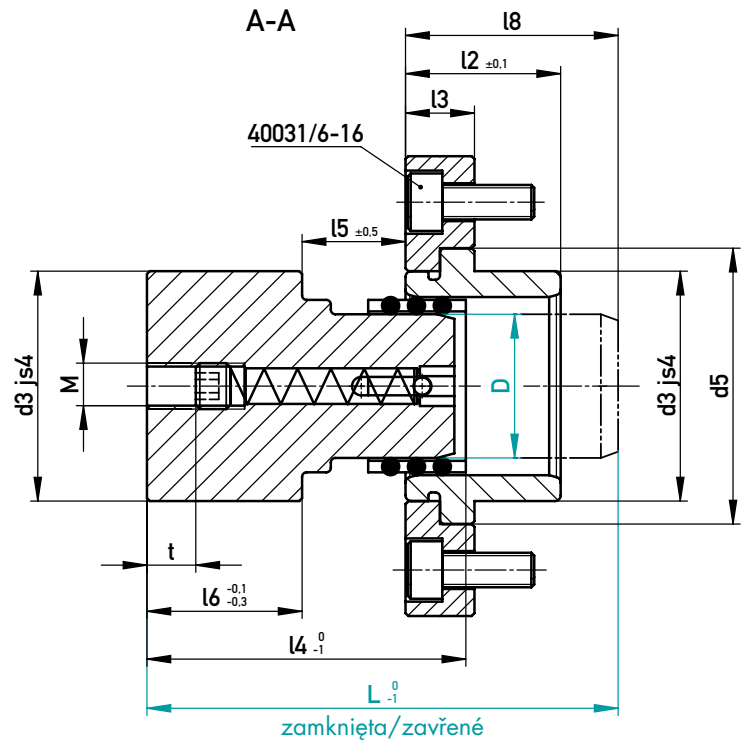
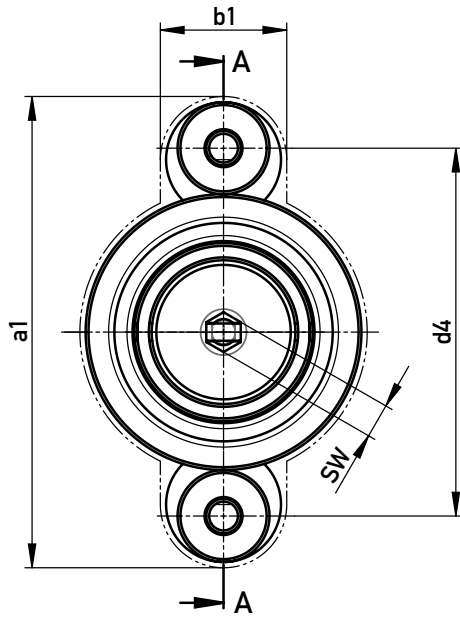
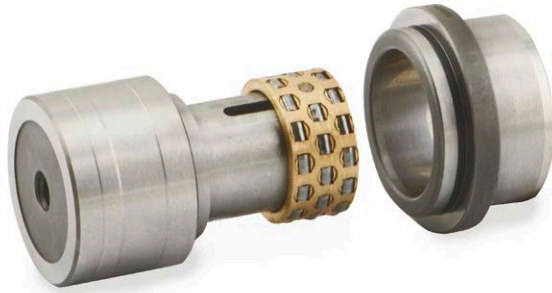
PRZESTRZEŃ MONTAŻOWA · PROSTOR PRO MONTÁŽ





JEDNOSTKA PRECYZYJNEGO CENTROWANIA, WERSJA OKRĄGŁA

JEDNOTKA PRO JEMNÉ CENTROVÁNÍ, KRUHOVÉ PŘEVODNÍ



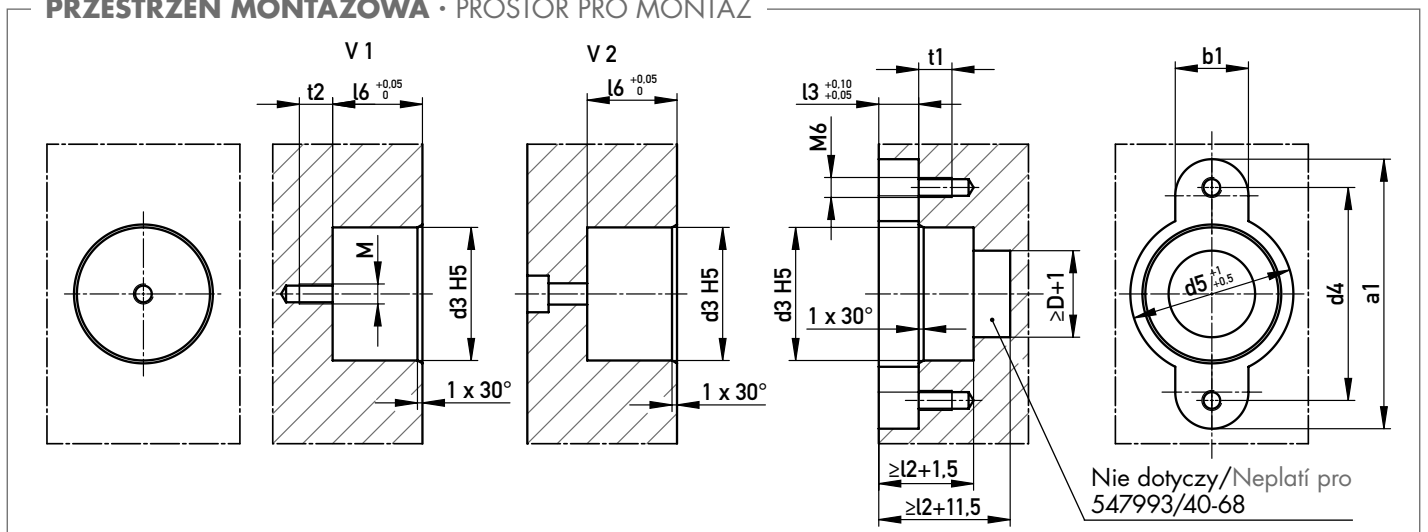
✓ Śruby mocujące (2x 40031/6-16, 1x 40035) w zestawie/2x 40031/6-16, 1x 40035 součásti dodávané v sestavě

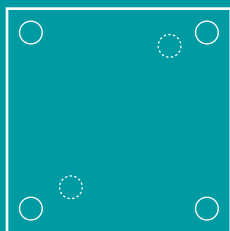
150 °C

a1	b1	t2	t1	t	M	SW	l8	l6	l5	l4	l3	l2	d5	d4	d3	D	L	☒
69	22	12	12	7	M6	5	32	27	22,5	61,5	12	22,3	36	52	28	15	60	547993/15-60
81		14		8	M8	6	37		27,5	66,0		26,8	48	64	40	25	65	547993/25-65
99							40		29,5	69,5		39,8	66	82	58	40	68	547993/40-68

l5 = Długość robocza przewodnicy wstępnie naprężonej (skok przewodnicy)/Pracovní délka předepjatého vedení (vedená vzdálenost)

PRZESTRZEŃ MONTAŻOWA · PROSTOR PRO MONTÁŽ



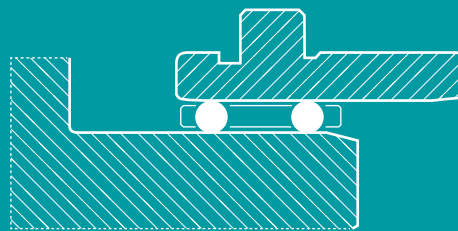


Elastyczne pozycjonowanie w formie

W przypadku ograniczonej przestrzeni w formie dzięki różnym opcjom montażu, precyzyjna blokada cylindryczna stanowi odpowiednie rozwiązanie.

Flexibilní polohování v nástroji

Díky svým variabilním možnostem instalace poskytují válcové jemné středové uspořádání vhodnou odpověď při nedostatku místa uvnitř formy.



Wyluzowana zabudowa przestrzenna

Precyzyjne ustawienie wszystkich komponentów formy stanowi podstawę dla niezawodnie wysokiej jakości produktu.

Geometrie součástí bez vůle

Vysoce přesné sladění všech součástí formy tvoří základ spolehlivě dobré kvality produktu.



Mniejsze zużycie

Zastosowane rolki sprawiają, że system centrowania jest trwałym rozwiązaniem, nawet przy wysokiej częstotliwości cykli i ciągłych obciążeniach.

Snížené opotřebení

Použití válečky dělají ze středového uspořádání řešení s dlouhou životností, a to i při vysokých frekvencích cyklů a konstantním zatížení.

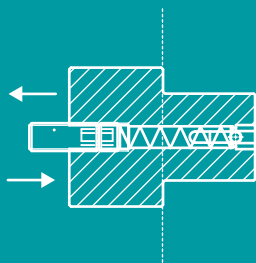


Zminimalizowana konserwacja

Konserwacja ogranicza się do sprawdzenia napięcia sprężyny i odpowiedniego smarowania.

Minimální nároky na péči

Údržba je omezena na kontrolu napnutí pružiny a vhodné mazání.

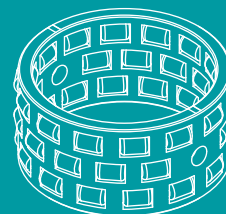


Praktyczny montaż

Zarówno tuleja, jak i sworzeń mogą być montowane od przodu i od tyłu płyty.

Flexibilní montáž

Pouzdro i sloupek lze namontovat z přední i zadní strany desky.



Wysokiej jakości koszyki z brązu

Wysokiej jakości konstrukcja koszyka z rolkami zapobiega wypadaniu lub niszczeniu poszczególnych rolek podczas bieżącej produkcji.

Kvalitní bronzové válečkové klece

Kvalitní zpracování válečkových klecí chrání jednotlivé válečky před vypadnutím nebo zničením při probíhající výrobě.

KNARR VERTRIEBS GMBH

Gunterstraße 31
95233 Helmbrechts
Germany

Phone +49 9252 9993-500

Fax +49 9252 9993-33

E-Mail sales@knarr.com

Prawo do błędów w wydruku, prawo do modyfikacji cen i produktów zastrzeżone.

Tiskové chyby, ceny a změny produktu jsou vyhrazeny.

Nasze ogólne warunki handlowe na stronie internetowej – www.knarr.com

Naše všeobecné obchodní podmínky naleznete na našich webových stránkách – www.knarr.com

PL/CZ – 03/2024

Wasz silny i zaufany partner w branży budowy form wtryskowych.
Váš spolehlivý partner pro výrobu nástrojů a forem.

KNARR.com